

TF-SWT400/700/1000

Inteligentný infračervený
panelový ohrievač s diaľkovým
ovládaním



Inštalačná a užívateľská príručka

Obsah

1. Bezpečnostné pokyny
 - 1.1. Bezpečnostné výstrahy produktu
 - 1.2. Nebezpečenstvo pre deti a ľudí so zdravotným postihnutím
 - 1.3. Informácie o elektrickej bezpečnosti
2. Starostlivosť
 - 2.1. Čistenie
 - 2.2. Použitie / práca
 - 2.3. Oprava
 - 2.4. Likvidácia
3. Inštalácia montáže
4. Prevádzka
 - 4.1. Všeobecné zavedenie kontrolného systému
 - 4.2. Popis tlačidiel
 - 4.3. Zobrazenie na displeji
 - 4.4. Detekcia otvoreného okna
 - 4.5. Kalibrácia teploty
 - 4.6. ZAPNUTIE / VYPNUTIE funkcie Wi-Fi
 - 4.7. Ručné ovládanie
 - 4.8. Prevádzka Wi-Fi a aplikácií
 - 4.8.1. Stiahnutie aplikácie Smartlife
5. Pripojenie k sieti Wi-Fi
 - 5.1.1. Upraviť názov zariadenia, zdieľanie zariadenia a ovládanie skupiny zariadení
 - 5.1.2. Reset Wi-Fi
6. Technické špecifikácie

Pred začatím akýchkoľvek inštalačných prác si pozorne prečítajte návod na inštaláciu a obsluhu a odložte si ho pre budúce použitie.

POPIS SYMBOLOV

Pred použitím tohto ohrievača si, prosím, prečítajte príslušnú časť v tomto návode na obsluhu.



Výrobok, ktorý je v súlade s európskymi smernicami uplatniteľnými na tento výrobok



VAROVANIE: Aby ste sa vyhli prehriatiu, nezakrývajte ohrievač.



Symbol prekríženého koša označuje, že zariadenie by sa malo likvidovať oddelene od komunálneho odpadu. Výrobok by sa mal recyklovať v súlade s miestnymi predpismi o zneškodňovaní environmentálneho odpadu. Oddelením určeného výrobku od komunálneho odpadu pomáhate znižovať množstvo odpadu odoslaného do spaľovni alebo na skládky a minimalizovať potenciálny negatívny vplyv na ľudské zdravie a životné prostredie.

1. Bezpečnostné pokyny

PRE ZNÍŽENIE RIZIKA POŽIARU, ÚRAZU ELEKTRICKÝM PRÚDOM ALEBO ZRANENIA:

1.1 Bezpečnostné výstrahy produktu

- Tento infračervený ohrievač pracuje pri povrchovej teplote približne 95 ° C, ak je namontovaný na stene. **NEDOTÝKAJTE** sa ohrievača, keď je zapnutý.
- Dlhodobý kontakt môže spôsobiť zranenie alebo popálenie.
- Nezakrývajte ohrievač žiadnym materiálom. Pokrytie môže spôsobiť prehriatie a požiar.
- Nepoužívajte ohrievač na sušenie textilu a nekladte naň žiadne predmety ani sa o neho neopierajte.
- Dodržiavajte vzdialenosť najmenej 40 cm spredu a 20 cm po stranách každého predmetu alebo steny. V opačnom prípade môže dôjsť k prehriatiu infra panelového ohrievača a zrušeniu platnosti záruky.
- Tento ohrievač je navrhnutý na montáž na stenu, nie na strop.
- Ohrievač možno ľahko ovládať pomocou inteligentného telefónu, rovnakej siete WLAN, inej siete WLAN alebo mobilnej siete 3G alebo 4G. To umožňuje diaľkové ovládanie ohrievača bez potreby priameho dohľadu. Musí sa však zabezpečiť, aby všetky bezpečnostné opatrenia uvedené v tomto návode platili aj pre diaľkové ovládanie.

1.2 Nebezpečenstvo pre deti a ľudí so zdravotným postihnutím

- Tento spotrebič môžu používať deti staršie ako 8 rokov a osoby so zníženými fyzickými, zmyslovými alebo duševnými schopnosťami alebo s nedostatkom skúseností a znalostí, pokiaľ sú pod dozorom alebo sú poučené o bezpečnom používaní spotrebiča a rozumejú možným rizikám. Deti by sa s prístrojom nemali hrať. Čistenie a údržbu používateľa by nemali vykonávať deti bez dozoru.
- Deti do 3 rokov by mali byť od spotrebiča v dostatočnej vzdialenosti, pokiaľ nie sú neustále pod dohľadom.
- Deti vo veku od 3 do 8 rokov môžu prístroj zapínať a vypínať, iba ak je umiestnené alebo inštalované na určenom pracovnom mieste a za predpokladu, že sú pod dohľadom alebo dodržiavajú pokyny na bezpečné používanie zariadenia spôsobom uvedeným v návode a rozumejú súvisiacim rizikám. Deti od 3 do 8 rokov sa nesmú pripájať, nastavovať, čistiť zariadenie alebo vykonávať údržbárske práce.
- **UPOZORNENIE** - Niektoré časti tohto prístroja sa môžu veľmi zahriať a spôsobiť popálenie. Osobitná pozornosť by sa mala venovať miestam, kde sa nachádzajú deti a zraniteľné osoby.
- Ak je napájací kábel poškodený, musí ho vymeniť výrobca, jeho zástupca alebo iná kvalifikovaná osoba, aby nedošlo k nebezpečnej situácii.
- Ohrievač NESHIE byť prevádzkovaný v malých miestnostiach, ak existujú ľudia, ktorí nemôžu opustiť miestnosť sami. Povrch panela môže dosiahnuť povrchovú teplotu až 95 ° C, preto buďte obzvlášť opatrní pri ochrane detí a osôb so zdravotným postihnutím.
- Aby ste zabránili riziku udusenía, držte kojencov a deti v dostatočnej vzdialenosti od všetkých obalových materiálov, napríklad plastových vreciek.

1.3 Informácie o elektrickej bezpečnosti

- Pri inštalácii, opravách alebo údržbe ohrievača ho vypnite a odpojte od elektrickej siete. Pred inštaláciou skontrolujte, či nie je poškodený ohrievač.

- Ak je ohrievač alebo napájací kábel nejako poškodený, **NEPOUŽÍVAJTE** ohrievač a požiadajte o opravu alebo výmenu predajcu. Opravy, údržbu alebo akékoľvek úpravy musí vykonávať autorizovaný predajca.
- **NEPOKÚŠAJTE** sa kúrenie opravovať sami, stratíte tak záruku.
- Ak ohrievač spadol, **NEPOUŽÍVAJTE** ho a obráťte sa na svojho predajcu, aby ste sa ubezpečili, že nie je poškodený.
- Tento ohrievač je navrhnutý na prácu s napätím 230 V, 50 Hz AC. Ak napájanie nie je kompatibilné s týmto stavom, **NESMIE** sa používať ohrievač.
- Ohrievač nesmie byť umiestnený priamo pod sieťovou zásuvkou.
- **UPOZORNENIE:** Ohrievač skla sa nesmie používať, ak je jeho povrch poškodený.
- **VÝSTRAHA:** Tento ohrievač sa nesmie používať v malých miestnostiach, kde nemôžu ľudia opustiť miestnosť, pokiaľ nie je zabezpečený neustály dohľad.

2. Starostlivosť

2.1 Čistenie

Pred čistením vždy odpojte ohrievač od elektrickej siete a nechajte ho úplne vychladnúť. Nikdy panel neponárajte do vody ani na neho nestriekajte vodu. Vyčistite mäkkou vlhkou handričkou. U sklenených modelov používajte mäkkú handričku a čistič skla. Nikdy nepoužívajte mokrú handričku a ubezpečte sa, že je panel úplne suchý suchou handričkou. Nepoužívajte žiadne abrazívne prostriedky, rozpúšťadlá ani drsné čistiace špongie, pretože by sa mohol poškriabať alebo inak nenávratne poškodiť. Pred opätovným spustením musí byť ohrievač úplne suchý.

2.2 Použitie / práca

Panel sa môže počas používania sfarbiť. Je to spôsobené znečistením ovzdušia a nejde o chybu zariadenia. Nezakrývajte panel dekoratívnou fóliou a nefarbte ho ani na neho nedávajte nálepky. Môže to poškodiť vykurovacie teleso a stratiť platnosť záruky.

Ak spozorujete akékoľvek zvuky, zápachy, viditeľné zmeny alebo neobvykle vysoké teploty, prestaňte ho používať a kontaktujte autorizovaného predajcu.

2.3 Oprava

Opravy smú vykonávať iba autorizovaní predajcovia alebo priamo výrobca. Pokusy o úpravu alebo opravu produktu spôsobia stratu záruky.

2.4 Likvidácia

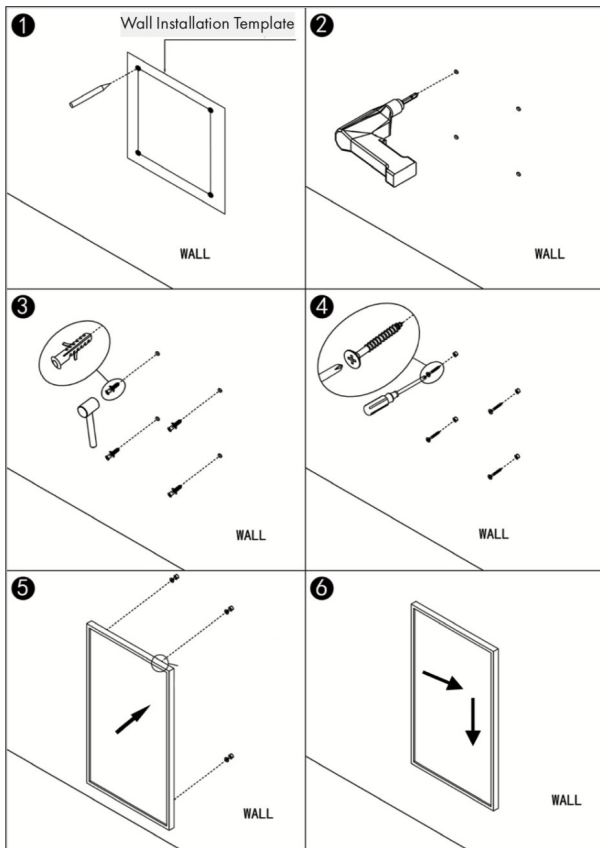


Toto označenie znamená, že tento výrobok by nemal byť likvidovaný spolu s iným komunálnym odpadom v celej Európskej únii. Aby sa zabránilo možnému poškodeniu životného prostredia alebo ľudského zdravia nekontrolovanou likvidáciou, mal by sa odpad zodpovedne recyklovať, čím sa podporuje trvalo udržateľné opätovné použitie materiálnych zdrojov. Na vrátenie použitého zariadenia použite vhodný systém zberu a vrátenia alebo kontaktujte predajcu, u ktorého bol výrobok zakúpený. Vďaka tomu je možné tento výrobok recyklovať ekologicky bezpečným spôsobom.

3. Inštalácia

POZOR: Súprava dodávaná so zariadením je navrhnutá na vertikálnu montáž na pevnú stenu. V prípade inštalácie na iné typy stien je potrebné použiť vhodné spojovacie prvky (nie sú súčasťou dodávky). Uistite sa, že je stena vhodná na inštaláciu. Dôrazne odporúčame, aby panel namontoval kvalifikovaný

elektrikár alebo inštalatér autorizovaný spoločnosťou TERMOFOL. Panel musí byť vzdialený najmenej 20 cm od akýchkoľvek predmetov, stien atď. vzdialenosť od podlahy musí byť najmenej 20 cm.



Krok 1. Pomocou dodanej šablóny vyznačte umiestnenie dier na stene.

Krok 2. Vyvrtajte diery pomocou 8 mm vrtáka.

Krok 3. Zasuňte hmoždinky do dier.

Krok 4. Naskrutkujte priložené skrutky do steny.

Krok 5. Nainštalujte panel na skrutky.

Krok 6. Presuňte panel doprava a potom nadol, kým nie je uzamknutý.

4. Prevádzka:

4.1 Nastavenie kontrolného systému

Zariadenia série TF-SWT sú vybavené integrovaným termostatom s WIFI, čo znamená, že na ovládanie ohrievača nie je potrebný žiadny ďalší prídavný termostat. Po pripojení ohrievača k aplikácii, prevezme kontrolu smartphone a komunikuje s termoregulátorom. Ak doma nefunguje internet, je možné manuálne ovládať ohrievač termoregulátorom. Po opätovnom pripojení ohrievača k sieti Wi-Fi, prevezme ovládanie opäť ho prevezme smartfón.

Panely série TF-SWT majú nasledujúce funkcie:

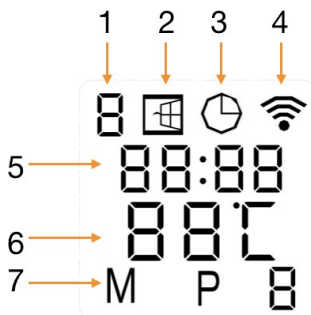
- Manuálny režim: jednoduchá regulácia teploty a 24-hodinová funkcia časovača
- Inteligentný režim: 7-dňový program, 4 časové pásma za deň
- Dovolenkový režim: nastavenie konštantnej teploty počas vašej neprítomnosti a automatický návrat k normálnym nastaveniam na konci dovolenky
- Funkcia detekcie otvoreného okna

4.2 Popis tlačidiel:

1. Tlačidlo napájania
2. Tlačidlo WIFI
3. Tlačidlo „+“
4. Tlačidlo „-“
5. Tlačidlo časovača
6. Indikátor stavu vykurovania

4.3 Zobrazenie na displeji:

1. Deň v týždni
2. Otvorené okno
3. Časovač
4. Wi-Fi
5. Čas
6. Teplota
7. Režimy: (M-manuálny režim, P1 / P2 / P3 / P4: 1./2./3./4. Čas programu, režim H-dovolenka)



4.4 Detekcia otvoreného okna:

Tento ohrievač je vybavený funkciou detekcie otvoreného okna. Ak náš riadiaci systém zistí, že teplota v miestnosti rýchlo klesá, keď je kúrenie v režime kúrenia, indikátor okna na obrazovke bude blikať a kúrenie sa vypne na 30 minút. Po 30 minútach sa automaticky vráti na predchádzajúce nastavenie.

Túto funkciu je možné vypnúť a zapnúť dlhým stlačením tlačidla „-“ na 5 sekúnd, znak otvoreného okna na obrazovke zmizne a opäť sa zobrazí.

4.5 Kalibrácia teploty

Dlhé stlačenie tlačidla „+“ na 5 sekúnd spôsobí prechod na teplotnú kalibráciu, nastavenie príslušnej hodnoty stlačením tlačidla „-“ alebo „+“, rozsah kalibrácie je od -5 do +5 stupňov.

4.6 Zapnutie / vypnutie funkcie Wi-Fi

Dlhým stlačením tlačidla „Časovač“ na 10 sekúnd vypnete pripojenie Wi-Fi a symbol WIFI na obrazovke zmizne. Dlhým stlačením tlačidla „Časovač“ na 10 sekúnd ho znova zapnete.

4.7 Ručné ovládanie:

Ak chcete vstúpiť do manuálneho režimu, aktivujte vypínač napájania. Stlačením vypínača zapnete ohrievač a na obrazovke sa zobrazí „M“. Teraz ohrievač pracuje v manuálnom režime. Nastavte požadovanú teplotu stlačením tlačidla „-“ alebo „+“, o 2 sekundy neskôr obrazovka zobrazí nameranú aktuálnu teplotu v miestnosti.

Ak chcete nastaviť časovač, stlačte tlačidlo časovača a na obrazovke sa zobrazí „00H“. Časovač môžete nastaviť stlačením tlačidiel „-“ a „+“, aby sa spustil odpočítavací časovač..

Upozorňujeme, že po nastavení časovača bude ohrievač automaticky pracovať v manuálnom režime.

4.8 Prevdzka Wi-Fi a aplikácií:

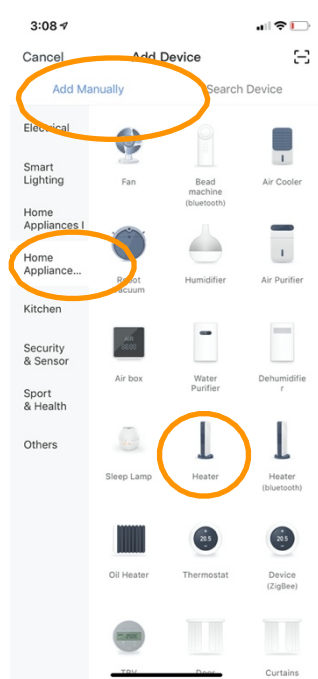
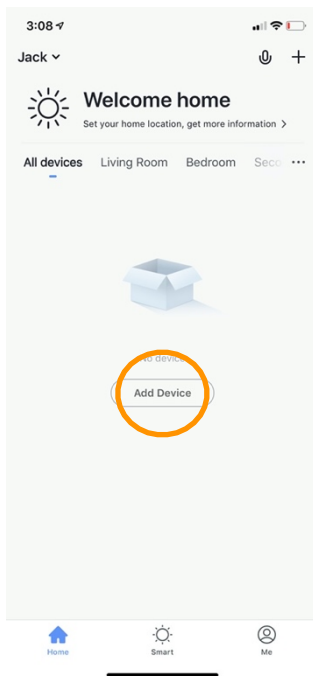
4.9 Stiahnutie aplikácie Smartlife

Naskenovaním nižšie uvedeného QR kódu stiahnete aplikáciu „Smartlife“, alebo vyhľadaním výrazu „Smartlife“ v obchode App Store alebo Google Play spustíte postup sťahovania aplikácie, otvoríte ju a zaregistrujete pomocou svojho telefónneho čísla alebo e-mailovej adresy.



4.8.1 Pripojenie do Wi-Fi:

Krok 1. Zapnite hlavný vypínač. Stlačte a podržte tlačidlo WIFI s vypnutým ohrievačom (na displeji sa zobrazuje VYPNUTÉ) a symbol Wi-Fi začne rýchlo blikáť, otvorte aplikáciu v smartfóne a pridajte zariadenie. Vyberte možnosť „Pridať zariadenie“, potom „Pridať ručne“, „Domáce spotrebiče (malé)“ a potom kliknutím na položku „Ohrievač“ pridajte zariadenie.

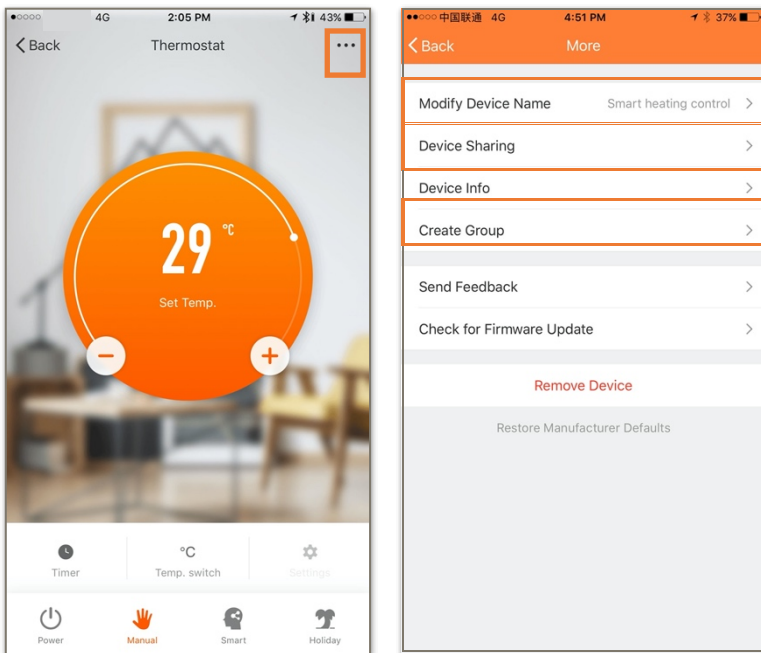


Krok 2: Zadajte heslo Wi-Fi pre svoju domácu sieť. Uistite sa, že domáca sieť Wi-Fi funguje, a udržujte ohrievač a smartphone čo najbližšie k smerovaču Wi-Fi.
Upozorňujeme, že tento ohrievač pracuje iba v sieťach Wi-Fi 2,4 GHz, v súčasnosti nepodporuje siete 5 GHz. Uistite sa tiež, že váš internetový smerovač má dostatočnú šírku pásma na pridanie nového zariadenia.

Krok 3: Na dokončenie nastavení počkajte, kým sa stav pripojenia nezobrazí na 100% a kým prestane blikáť signál Wi-Fi na termostate.

V prípade poruchy spojenia vypnite ohrievač a po niekoľkých sekundách ho znova zapnite. Dlhú dobu stlačte tlačidlo „Wi-Fi“ na ovládacom paneli, kým symbol Wi-Fi na obrazovke pomaly neblíkajú, a proces pripojenia zopakujte.

4.8.2 Úprava názvu zariadenia, zdieľanie zariadenia a ovládanie skupiny zariadení.



Vyberte „...“ v pravom hornom rohu obrazovky ovládania a zmeňte názov zariadenia, ovládajte zdieľanie zariadenia, ako aj skupinové ovládanie rovnakého typu aplikácie.

4.8.3 Reset Wi-Fi

Ak chcete odpojiť ohrievač od súčasného smerovača Wi-Fi, dlho stlačte tlačidlo „Wi-Fi“ na 5 sekúnd, kým indikátor Wi-Fi nezačne znova blikať.

5. Technické špecifikácie

Panely, na ktoré sa vzťahuje táto príručka, sú uvedené v nasledujúcej tabuľke.

Model	Výkon	Rozmery	Miesto inštalácie	Ochrana IP
TF-SWT400	350W	60*60cm	Stena	IP44
TF-SWT700	500W	60*85cm	Stena	IP44
TF-SWT1000	700W	60*120cm	Stena	IP44

ErP

Informácie o požiadavkách na elektrické ohrievače ohrievače

Model: TF-SWT400

Pozícia	Označenie	Hodnota	Jednotka	Možnosti	
Vykurovací výkon				Typ vykurovacieho výkonu, iba pre elektrické ohrievače pre obytné priestory (vyberte si jeden)	
Nominálny vykurovací výkon	Pnom	0,35	kW	Ručné riadenie odvádzania tepla so zabudovaným termostatom	Nie
Minimálny vykurovací výkon (orientačný)	Pmin	0,0	kW	Ručné riadenie odvodu tepla so spätnou väzbou teploty v miestnosti a / alebo vonkajšej teplote	Nie
Dodatočná spotreba elektriny				Výkon vykurovania ventilátora	Nie
Pri menovitom vykurovacom výkone	elmax	0,35	kW	Typ regulácie vykurovacieho výkonu / teploty v miestnosti (vyberte jednu)	
Pri minimálnom vykurovacom výkone	elmin	0,0	kW	Jednostupňový vykurovací výkon a žiadna regulácia teploty v miestnosti	Nie
V pohotovostnom režime	elSB	0,001	kW	Dva alebo viac manuálnych krokov, žiadna regulácia teploty v miestnosti	Nie
				S mechanickým termostatom na reguláciu teploty v miestnosti	Nie
				S elektronickou reguláciou teploty v miestnosti	Nie
				Elektronická regulácia teploty v miestnosti a denné hodiny	Nie
				Elektronická regulácia teploty v miestnosti a týždenný časovač	Ano
				Iné varianty regulácie (možnosť zvoliť niekoľko možností)	
				Regulácia izbovej teploty s detekciou prítomnosti	Nie
				Regulácia teploty v miestnosti s detekciou otvoreného okna	Ano
				S možnosťou nastavenia vzdialenosti	Nie
				S adaptívnym ovládaním	Nie
				S ohraničeným pracovným časom	Nie
				So snímačom sálavého tepla	Nie

ErP

Informácie o požiadavkách na elektrické ohrievače ohrievače

Modele: TF-SWT700

Pozícia	Označenie	Hodnota	Jednotka	Možnosti	
Vykurovací výkon				Typ vykurovacieho výkonu, iba pre elektrické ohrievače pre obytné priestory (vyberte si jeden)	
Nominálny vykurovací výkon	Pnom	0,5	kW	Ručné riadenie odvádzania tepla so zabudovaným termostatom	Nie
Minimálny vykurovací výkon (orientačný)	Pmin	0,0	kW	Ručné riadenie odvodu tepla so spätnou väzbou teploty v miestnosti a / alebo vonkajšej teplote	Nie
Dodatočná spotreba elektriny					
Pri menovitom vykurovacom výkone	elmax	0,5	kW	Typ regulácie vykurovacieho výkonu / teploty v miestnosti (vyberte jednu)	
Pri minimálnom vykurovacom výkone	elmin	0,0	kW	Jednostupňový vykurovací výkon a žiadna regulácia teploty v miestnosti	Nie
V pohotovostnom režime	eISB	0,001	kW	Dva alebo viac manuálnych krokov, žiadna regulácia teploty v miestnosti	Nie
				S mechanickým termostatom na reguláciu teploty v miestnosti	Nie
				S elektronickou reguláciou teploty v miestnosti	Nie
				Elektronická regulácia teploty v miestnosti a denné hodiny	Nie
				Elektronická regulácia teploty v miestnosti a týždenný časovač	Áno
				Iné varianty regulácie (možnosť zvoliť niekoľko možností)	
				Regulácia izbovej teploty s detekciou prítomnosti	Nie
				Regulácia teploty v miestnosti s detekciou otvoreného okna	Áno
				S možnosťou nastavenia vzdialenosti	Nie
				S adaptívnym ovládaním	Nie
				S ohraničeným pracovným časom	Nie
				So snímačom sálavého tepla	Nie

ErP

Informácie o požiadavkách na elektrické ohrievače ohrievače

Modele: TF-SWT1000

Pozícia	Označenie	Hodnota	Jednotka	Možnosti	
Vykurovací výkon				Typ vykurovacieho výkonu, iba pre elektrické ohrievače pre obytné priestory (vyberte si jeden)	
Nominálny vykurovací výkon	Pnom	0,7	kW	Ručné riadenie odvádzania tepla so zabudovaným termostatom	Nie
Minimálny vykurovací výkon (orientačný)	Pmin	0,0	kW	Ručné riadenie odvodu tepla so spätnou väzbou teploty v miestnosti a / alebo vonkajšej teplote	Nie
Dodatočná spotreba elektriny					
Pri menovitom vykurovacom výkone	elmax	0,7	kW	Typ regulácie vykurovacieho výkonu / teploty v miestnosti (vyberte jednu)	
Pri minimálnom vykurovacom výkone	elmin	0,0	kW	Jednostupňový vykurovací výkon a žiadna regulácia teploty v miestnosti	Nie
V pohotovostnom režime	elSB	0,001	kW	Dva alebo viac manuálnych krokov, žiadna regulácia teploty v miestnosti	Nie
				S mechanickým termostatom na reguláciu teploty v miestnosti	Nie
				S elektronickou reguláciou teploty v miestnosti	Nie
				Elektronická regulácia teploty v miestnosti a denné hodiny	Nie
				Elektronická regulácia teploty v miestnosti a týždenný časovač	Áno
				Iné varianty regulácie (možnosť zvolit' niekoľko možností)	
				Regulácia izbovej teploty s detekciou prítomnosti	Nie
				Regulácia teploty v miestnosti s detekciou otvoreného okna	Áno
				S možnosťou nastavenia vzdialenosti	Nie
				S adaptívnym ovládaním	Nie
				S ohraničeným pracovným časom	Nie
				So snímačom sálavého tepla	Nie

