

POPIS

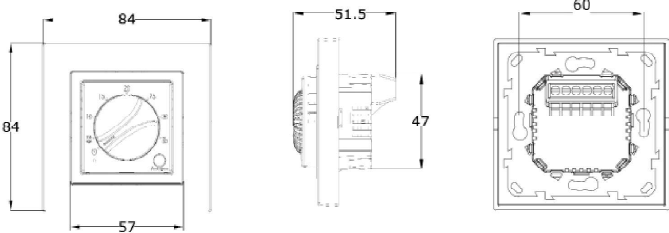
Termostat Termofol H3 je kvalitný termostat s minimalistickým dizajnom a manuálnym otočným ovládaním. Umožňuje presnú reguláciu teploty podlahy. Maximálne zaťaženie je 3600 W / 16 A. Je kompatibilný s mnohými rámkami s vnútorným rozmerom 56x56 mm (napr. Schneider Exactt).

UPOZORNENIE

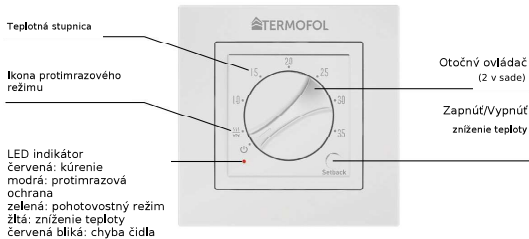
Aby ste predišli riziku úrazu elektrickým prúdom, pred inštaláciou odpojte napájanie ohrievača na hlavnom rozvádzači. Skontrolujte, či sú vetracie otvory termostatu čisté a neupchaté. Všetky elektrické inštalácie musia zodpovedať platným miestnym a národným predpisom a normám. Inštaláciu smie vykonávať iba kvalifikovaný odborník.

ŠPECIFIKÁCIA

Napájanie: 120-240 V AC, 50/60 Hz
 Čidlo: NTC B3950 10 kΩ
 Prúd: 16 A
 Nastavenie tolerancie: ±1 °C
 Teplotný rozsah: 5-35 °C
 Celkové rozmery: 84 x 84 mm
 Rozmery bez rámičky: 57 x 57 mm
 Stupeň krytia: IP31



OVLÁDACIE PRVKY A OZNAČENIA



LED indikátor
 červená: kúrenie
 modrá: protimrazová ochrana
 zelená: pohotovostný režim
 žltá: zníženie teploty
 červená bliká: chyba čidla

MONTÁŽ

Krok 1.

Na oddelenie rámičky a adaptéra od termostatu použite plochý skrutkovač podľa ilustrácie.



Pripojte príslušné obvody podľa schémy.
Krok 2.

Pomocou montážnych skrutiek upevnite termostat do inštaláčnej krabice.
Krok 3.

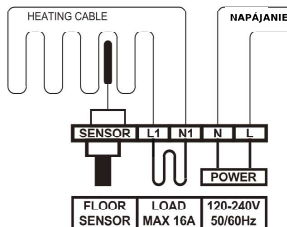


Nainštalujte rámičku a adaptér na termostat. V balení je štandardný vnútorný rámiček 56x56 mm a zodpovedajúci medzirámiček.
Krok 4.



ZAPOJENIE

L/N: Pripojenie napájacieho kábla.
 L1/N1: Pripojenie vykurovacieho kábla.
 Čidlo: Pripojenie podlahového čidla.
 Odporúčanie: pre dlhšiu životnosť zátážu udržiavajte maximálne zaťaženie približne na úrovni 90 % z 16 A.

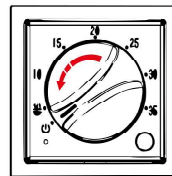


FUNKCIE A OBSLUHA

01 Zapnutie / vypnutie

Zapnutie a vypnutie termostatu.

Postup nastavenia:
Otočte ovládač do krajnej ľavej polohy, až kým nepočujete „klik“ a LED indikátor nezhasne. Znamená to, že napájanie bolo vypnuté.



02 Nastavenie teploty

Po nastavení teploty termostat udržiava teplotu podlahy na nastavenej úrovni. Po vypnutí a opätovnom zapnutí napájania zostane pôvodne nastavená teplota zachovaná. Rozsah nastavenia: 5-35 °C. Keď kontrolka svieti na červeno, termostat kúri.

03 Protimrazová ochrana

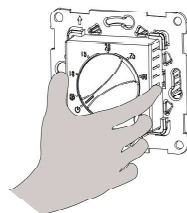
Ak je ovládač nastavený na symbol snehovej vločky, svieti modrá kontrolka. Znamená to, že termostat udržiava teplotu na úrovni protimrazovej ochrany a kúrenie pracuje v nízkom teplotnom režime.

04 Mechanické obmedzenie max./min. teploty

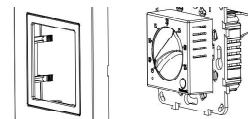
Ak chcete obmedziť maximálnu a minimálnu teplotu na ideálny rozsah, môžete polohu obmedzovacích kolíkov nastaviť manuálne.

Postup je nasledovný:

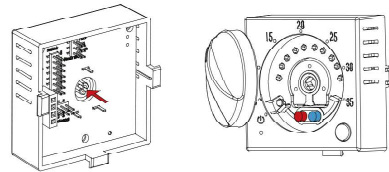
Odklopte bočný rámiček. Krok 1.



Predný kryt sa dá ľahko zložiť tak, že oboma rukami stlačíte jeho strany a uvoľníte západky.
Krok 2.

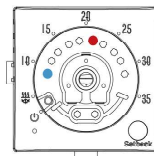


Zo zadnej strany vytlačte kryt otočného ovládača.
Krok 3.



Pozor:
Prí demontáži otočného ovládača venujte pozornosť smeru ukazovateľa, aby bola poloha pri opätovnej montáži správna.

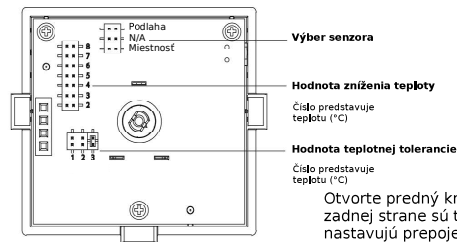
Krok 4. Umiestnite červený a modrý kolík do otvorov podľa ilustrácie a nastavte požadovaný teplotný rozsah. Napr. ak je ukazovateľ medzi červeným a modrým kolíkom, regulovaný rozsah je 10-20 °C.



Krok 5. Po namontovaní ovládača ho nasadte späť na zadný kryt a dbajte na správne usadenie.

05 Teplotná tolerancia

Tolerancia je 1 °C. Termostat začne kúriť, keď je skutočná teplota o 1 °C nižšia než nastavená, a prestane kúriť, keď je skutočná teplota o 1 °C vyššia. Predvolená hodnota je 2 °C.



Postup nastavenia:
 Tento výrobok používa mechanické nastavenie teplotnej tolerancie.

Otvorte predný kryt (podľa kroku 2 vyššie). Na zadnej strane sú tri sady pinov. Parametre sa nastavujú prepojením pinov krátkou prepajkou. Spôsob preporenia je znázornený na ilustrácii nižšie.

Pre nastavenie správnej hodnoty vyberte prepajku a vložte ju na pin s požadovaným číslom.



06 Setback - zníženie teploty

Funkcia automatického zníženia teploty (setback) znižuje teplotu počas doby vypnutia na nižšiu úroveň (predvolene o 6 °C). Ide o ekonomický a efektívny spôsob dosiahnutia optimálnej spotreby energie.

Postup nastavenia:
 Hodnotu zníženia teploty je možné nastaviť v rozsahu 2-8 °C. Stačí vložiť prepajku do pinu s príslušnou hodnotou.

