

# NÁVOD NA OBSLUHU - TERMOSTAT TERMOFOL TF-H5

## POPIS

Termostat H5 je vyspelé zariadenie určené na optimálne riadenie elektrických vykurovacích systémov. Vďaka modernej technológii, intuitívnemu rozhraniu a mnohým funkciám poskytuje termostat Termofol H5 maximálne pohodlie a energetickú účinnosť. Nižšie sa nachádza displej termostatu a jeho základné technické parametre.



## TECHNICKÉ DÁTA

Napájanie: 90-240 Vac 50/60HZ  
 Čidlo: NTC(10k)1%  
 Prúd: 3A (WW) 16A (WE)  
 Nastavenie rozsahu teplôt: 1~70°C

Východzí rozsah teplôt: 5~35°C  
 Presnosť: ±0,5 °C  
 Rozmery: 82 x 82 mm (rámik)  
 Stupeň krytia: IP20

## IKONY DISPLEJA

- Programovateľný režim
- Manuálny režim
- Dočasný manuálny režim
- Prázdninový režim
- Vykurovanie
- Izbová teplota
- SET** Nastavenie teploty
- Rodičovský zámok
- Nastavenie hodín
- Režim protimrazovej ochrany
- Blikajúce, aktívna f. otvoreného okna
- EXT** Vonkajšie teplotné čidlo
- Režim chladenia, ikona je zobrazená vždy po prepnutí do režimu chladenia, a bliká, keď je na výstupe chladiace zariadenie

## FUNKCIE TLAČIDIEL

- Krátke stlačenie - zapnutie/vypnutie termostatu. Dlhé stlačenie tlačidla zamknete/odemknete.
- Stav vypnutia, stlačte a pridržte pre prechod do pokročilých funkcií P
- Stav zapnutia: krátkym stlačením vyberiete manuálny alebo automatický režim
- Obrat vľavo- mínus
- Dlhým stlačením naprogramujete / nastavíte čas / prázdninový režim
- Obrat vpravo- plus
- Stav vypnutia. Krátkym stlačením zobrazíte teplotu vonkajšieho čidla. Dlhým stlačením prejdete do pokročilých nastavení
- V režime programu otočte voličom na dočasný manuálny režim

## NASTAVENIE HODÍN

Zapnite termostat, dlhým stlačením vstúpte do rozhrania nastavení, otáčaním voliča vyberte , potom krátkym stlačením nastavte čas, potom stlačením vyberte hodiny, minúty a týždeň, otáčaním voliča zmeňte hodnotu.

## PRÁZDNINOVÝ REŽIM

Zapnite termostat, dlhým stlačením vstúpte do rozhrania nastavení, otáčaním voliča vyberte , potom krátkym stlačením vstúpte, krátkym stlačením vyberte dni a teplotu, otáčaním voliča zmeníte hodnotu.

## PROGRAMOVATELNÝ REŽIM

Užívatelia si môžu vybrať z nasledujúcich programovateľných prevádzkových režimov: **5+2 (východzí), 6+1, 7 dní (každý deň rovnako).**

Zvoľte programovateľný režim z pokročilých možností A. Zapnite termostat, dlhým stlačením vstúpte do rozhrania nastavení, otáčaním voliča vyberte **P**, potom krátkym stlačením naprogramujte, krátkym stlačením vyberte hodiny, minúty a teplotu, otáčaním voliča zmeňte hodnotu. Po dokončení počkajte 10 sekúnd pre opustenie menu.

P1	P2	P3	P4	P5	P6
Budíček	Mimo domov	Návrat domov	Mimo domov	Návrat domov	Spánok
06:00   20 °C	08:00   15 °C	11:30   15 °C	13:30   15 °C	17:00   15 °C	22:00   15 °C

## POKROČILÉ NASTAVENIA

Vypnite termostat a dlhým stlačením vstúpte do pokročilých možností. Krátkym stlačením vyberte položku, otáčaním voliča zmeňte hodnotu. Po nastavení sa parametre automaticky uložia, stlačte tlačidlo alebo počkajte 10 sekúnd pre opustenie menu.

Č.	Funkcia	Parameter	Výchozie
1	Meranie teploty. Kalibrácia	-9+9°C	-1
2	Hysterézia čidla teploty vzduchu	0,5-2,5°C	1 °C
3	Hysterézia vonkajšieho teplotného čidla	1~9 °C	2
4	Voľba čidla	N1: vnútorné čidlo (ochrana proti vysokej teplote neaktívna) N2: externé čidlo (neaktívna ochrana proti vysokej teplote) N3: vnútorné čidlo pre kontrolu teploty, externé čidlo pre ochranu proti vysokej teplote	N3
5	Detský zámok	0: polovičná blokácia ; 1: úplná blokácia	0
6	Ochrana proti vysokej teplote	1: 20 °C - 70 °C 2: menej ako 20 °C, zobrazuje [--] znamená uzavretie tejto funkcie	28
7	Ochrana proti nízkej teplote	1: 1°C-10°C 2: viac ako 10°, zobrazuje [--] znamená uzavretie tejto funkcie	5
8	Najnižšia teplota nastavenia	1-10°C	5
9	Najvyššia teplota nastavenia	20-70°C	35
A	Odvápnovacia funkcia	0: deaktivovaná 1: aktivovaná	0
B	Napájanie s funkciou pamäti	0: Napájanie s funkciou pamäti 1: Vypnutý stav pri pripojení k napájaniu 2: Zapnutý stav pri pripojení k napájaniu	0
C	Programovateľný	0: 5+2 ; 1: 6+1 ; 2: 7	0
D	Displej v pohotovostnom režime	0: nezobrazuje nič 1: Jas v pohotovostnom režime - slabý 2: Jas v pohotovostnom režime - polojasný	2
E	Reset	Dlho stlačte, pokiaľ se nezobrazí celý displej	Ao
F	Funkcia okna spúšťa teplotu	10-20 °C, nastavená teplota je 10 °C, znížte ju, zobrazí sa [--] a následne anulujete túto funkciu	--
H	Doba aktivity funkcie okna	10-20 min	10
L	Režim kúrenia/chladenia	0: kúrenie 1: chladenie	0

## POKROČILÉ FUNKCIE P

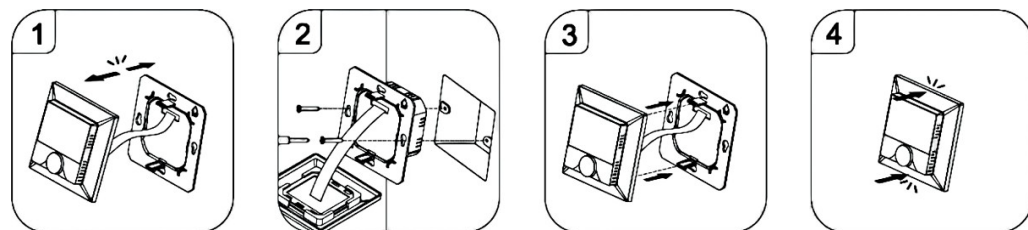
Stav vypnuté, dlho stlačte približne 3-5 sekúnd pre prístup k rozšírenej možnosti P. Otáčaním voliča zmeňte hodnotu. Po nastavení sa parametre automaticky uložia.

Č.	Možnosti nastavení	Funkcie nastavenia údajov	Výrobné nastavenie
P1	Spotreba energie za posledný deň	XXXX Kwh, stlačte a pridržte  pre výmaz údajov	
P2	Celková spotreba	XXXX kWh, stlačte a pridržte  pre výmaz údajov	
P3	Menovitý výkon ohrevného zariadenia	XXXX W, Rozsah nastavenia: 100-3500W	2000W

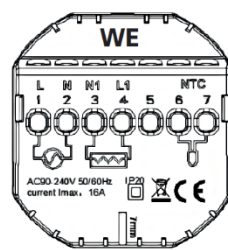
**HYSTERÉZIA** - medzná hodnota meranej teploty externého snímača je 28 °C pre výrobné nastavenie (6), hodnota hysterézie externého snímača (3) je 2. Ak teplota stúpne nad 28 °C, relé prestane fungovať a zobrazí chybu (blikajúci symbol vysokej teploty). Pokiaľ teplota klesne na 5 °C, relé bude naďalej pracovať a alarm sa vypne. (Možno ho použiť iba vtedy, keď je teplota v miestnosti nižšia ako nastavená teplota).

**ZOBRAZENIE PORUCHY ČIDLA** - Zvoľte správny spôsob fungovania vstavaného a externého čidla, v prípade nesprávnej voľby alebo poruchy (závady) čidla sa na displeji zobrazí „E1“ alebo „E2“. Termostat prestane kúriť, pokiaľ nebude závada odstránená.

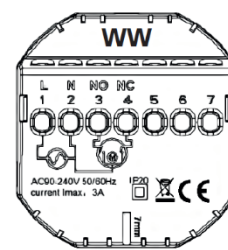
## NÁVOD NA PRIPOJENIE K INŠTALÁCII



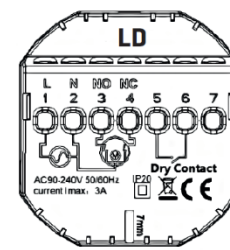
## PRIPOJENIE



WE - elektrické vykurovanie



WW - ohrev vody



LD - ohrev bojlerom a ohrev vody