



TF-SW 300/500/750

INFRAČERVENÝ
TOPNÝ PANEĽ



Návod k instalaci a obsluze



Pozor: Před zahájením instalace si přečtěte návod!

Obsah

1. Bezpečnostní pokyny

- 1.1. Bezpečnostní upozornění související s výrobkem
- 1.2. Nebezpečí pro děti a osoby s omezenými schopnostmi
- 1.3. Pokyny k elektrické bezpečnosti

2. Jak pečovat o topný panel

- 2.1. Čištění
- 2.2. Provoz/práce
- 2.3. Opravy
- 2.4. Likvidace

3. Montáž

4. Funkce

5. Technická specifikace

Před zahájením veškerých prací souvisejících s instalací se důkladně seznámte s obsahem návodu k obsluze a ponechte si jej pro pozdější potřebu.

POPIS SYMBOLŮ

Před použitím tohoto zařízení se seznámte s příslušnou kapitolou v tomto návodu k obsluze.



Výrobek je shodný s evropskými směnicemi.



UPOZORNĚNÍ: Aby nedošlo k přehřátí, nezakrývejte topný panel.



Symbol škrtnutého kontejneru znamená, že zařízení nesmí být likvidováno společně s komunálním odpadem. Výrobek předejte k recyklaci v souladu s místními předpisy o ochraně životního prostředí v oblasti likvidace odpadu. Recyklací označeného výrobku pomáháte snížit množství odpadu vyváženého do spaloven nebo na skládky a minimalizovat potenciální negativní vliv na lidské zdraví a životní prostředí.

1. Bezpečnostní pokyny

PRO SNÍŽENÍ RIZIKA POŽÁRU, ÚDERU ELEKTRICKÝM PROUDEM NEBO ZRANĚNÍ:

1.1. Bezpečnostní upozornění související s výrobkem

- Dlouhodobý kontakt může způsobit zranění nebo popáleniny.
- Nezakrývejte topný panel žádným materiálem. Zakrytí může způsobit přehřátí a následně požár.
- Topný panel nepoužívejte k sušení textilu a neumísťujte za něj žádné předměty a neopírejte se o něj.
- Udržujte vzdálenost od libovolného objektu nebo stěny nejméně 40 cm zpředu a 20 cm po stranách. Nesplnění těchto požadavků může mít za následek nahromadění tepla za topným panelem a způsobit zánik záruky.
- Tento topný panel je určen k montáži na stěnu, nesmí být instalován na strop.

1.2. Nebezpečí pro děti a osoby s omezenými schopnostmi

- Toto zařízení mohou používat děti starší 8 let a osoby s tělesným, smyslovým nebo duševním omezením nebo osoby bez nezbytných zkušeností a znalostí, pokud budou pod dohledem nebo byly seznámeny v oblasti bezpečného provozu zařízení a rozumí případnému nebezpečí souvisejícímu se zařízením. Děti si nesmí hrát se zařízením. Čištění a údržbu nesmí děti provádět bez dohledu dospělé osoby.
- Děti ve věku od 3 do 8 let mohou zařízení zapínat a vypínat pouze za předpokladu, že je umístěno nebo instalováno v pracovním prostoru určeném k tomu účelu.

• **POZOR – Některé části tohoto zařízení mohou být velmi horké a způsobit popáleniny.**

- Pokud je napájecí kabel poškozen, musí být vyměněn u výrobce, v jeho servisu nebo osobou s podobnými kvalifikacemi.
- Je zakázáno zapínat topný panel v malých prostorech, kde jsou přítomny osoby, které nejsou schopny samy opustit prostor. Povrch topného tělesa může dosáhnout teploty až 95 °C.
- Aby nedošlo k riziku udušení, je nutné chránit kojence a děti před přístupem ke všem obalovým materiálům, jako např. igelitové pytle.

1.3. Pokyny k elektrické bezpečnosti

- Během instalace, opravy nebo servisu topného panelu jej vypněte a odpojte od zdroje proudu. Před montáží zkontrolujte, zda není topný panel poškozen.

- Pokud je topný panel nebo napájecí kabel jakkoli poškozen, nepoužívejte topný panel a kontaktujte prodejce za účelem provedení opravy nebo výměny. Opravu, údržbu nebo jakékoli úpravy smí provádět výhradně autorizovaný distributor.
- Neprovádějte opravy topného panelu svépomocí. Má to za následek ztrátu záruky.
- Pokud topný panel spadne, nespouštějte jej a kontaktujte prodejce za účelem ověření, zda nebyl poškozen.
- Tento topný panel je určen k provozu při napětí 230 V, 50 Hz střídavého proudu. Pokud není síťové napětí shodné s touto podmínkou, nepoužívejte topný panel.
- Topný panel neumísťujte přímo pod elektrickou zásuvku.
- **UPOZORNĚNÍ:** Skleněný topný panel nepoužívejte, pokud je jeho povrch poškozen.
- **UPOZORNĚNÍ:** Pokud není zajištěn stálý dohled, nepoužívejte topný panel v malých prostorech, kde jsou přítomny osoby, které nejsou schopny samy opustit prostor.

2. Jak pečovat o topný panel

2.1. Čištění

Před zahájením čištění vždy odpojte topný panel od zdroje proudu a nechte jej zcela vychladnout. Nikdy neponořujte topné těleso do vody a nespřichujte jej. Topný panel čistěte měkkým, vlhkým hadříkem. V případě skleněných modelů použijte měkký hadřík a přípravek k čištění skla. Nikdy nepoužívejte mokrý hadřík a ujistěte se, že topný panel je zcela vysušen. Nepoužívejte žádné abrazivní čisticí prostředky, rozpouštědla ani ostré houbičky, neboť mohou způsobit poškrábání a jiné nezvratné škody na povrchu topného panelu. Před opětovným spuštěním topného panelu jej zcela vysušte.

2.2. Provoz/práce

Pamatujte, že topný panel může během provozu měnit barvu. Je to způsobeno znečištěním vzduchu a není to vada zařízení. Nepokryvejte topný panel dekorativní fólií, nenatírejte barvou a nenanášejte potisk. Může to způsobit poškození topného prvku a zánik záruky. V případě zjištění jakýchkoli zvuků, zápachu, viditelných změn nebo výjimečně vysokých teplot přerušete provoz zařízení a kontaktujte autorizovaného prodejce.

2.3. Opravy

Všechny opravy může provádět výhradně autorizovaný prodejce nebo přímo výrobce. Pokusy o úpravu výrobku nebo svépomocné opravy mají za následek zánik záruky.

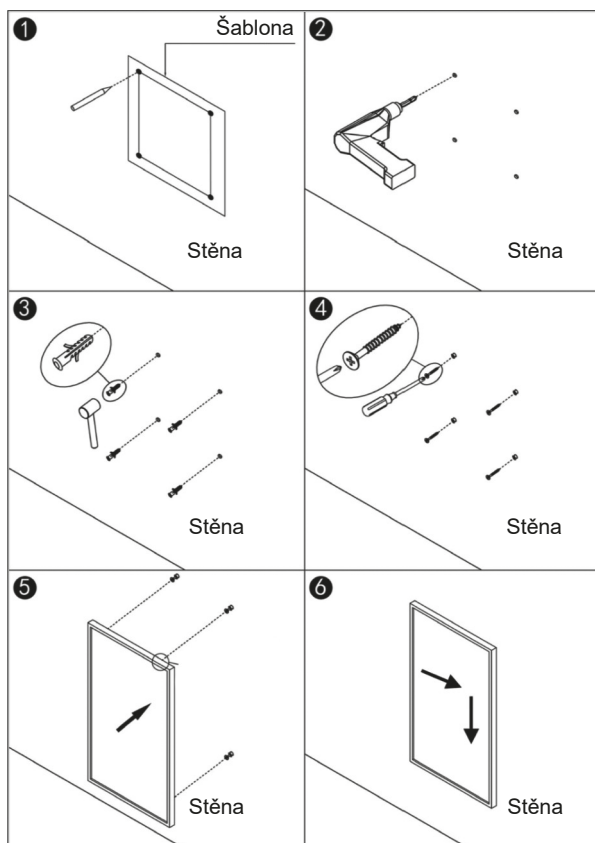
2.4. Likvidace



Tento symbol znamená, že tento výrobek nesmí být na území celé Evropské unie likvidován společně s jiným komunálním odpadem. Aby nedošlo k případnému ohrožení životního prostředí nebo lidského zdraví, vyplývajícímu z nekontrolované likvidace odpadu, je nutné zařízení odpovědně recyklovat a podpořit tak vyvážené opětovné využití materiálů. Za účelem vrácení odpadního zařízení využijte příslušného systému odběru spotřebičů, sběrné dvory nebo kontaktujte prodejce, u kterého bylo zařízení zakoupeno. Díky tomu bude možné zařízení recyklovat způsobem neohrožujícím životní prostředí.

3. Montáž

Pozor! Sada dodaná společně se zařízením je určena ke svislé montáži na kompaktní stěně. V případě montáže na jiných typech stěn je nutné použít příslušné držáky (nejsou součástí dodávky). Zkontrolujte, zda je stěna vhodná k montáži. Obzvláště doporučujeme, aby panel instaloval kvalifikovaný elektrikář nebo instalatér autorizovaný firmou TERMOFOL. Topný panel musí být vzdálen od veškerých objektů, stěn atd. nejméně 20 cm; vzdálenost od podlahy musí činit nejméně 20 cm.



Krok 1. Za použití dodané šablony označte polohu otvorů na stěně.

Krok 2. Vyrvejte otvory pomocí vrtáku 8 mm.

Krok 3. Zasuňte hmoždinky do otvorů.

Krok 4. Zašroubujte dodané šrouby do stěny.

Krok 5. Namontujte panel na šrouby.

Krok 6. Posuňte panel vpravo a následně dolů, až do zablokování.

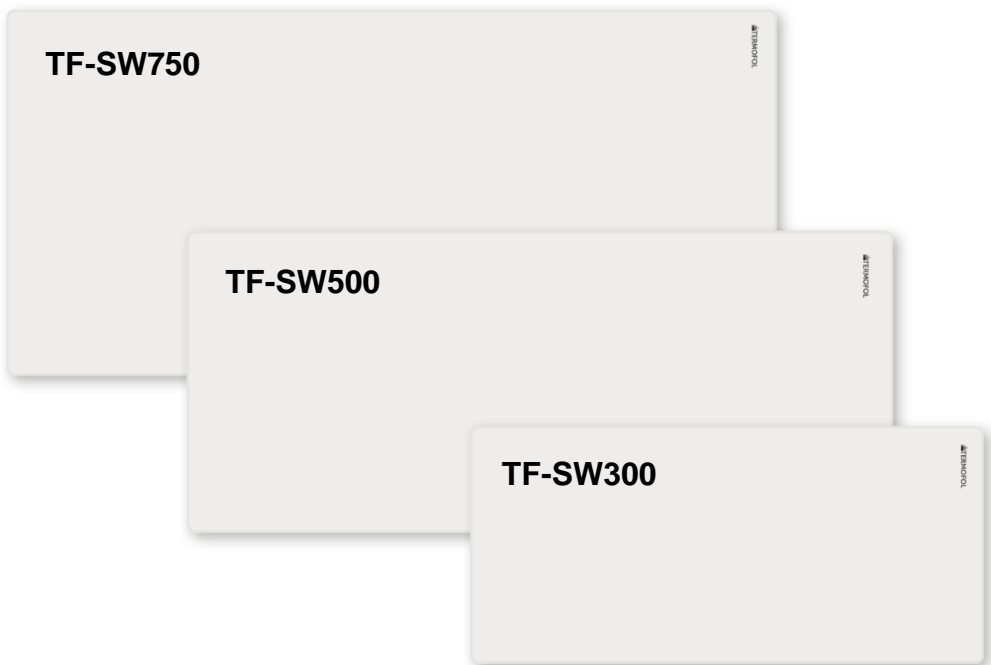
4. Funkce:

Zařízení řady TF-SW nejsou vybavena integrovaným regulátorem teploty, což znamená, že k ovládání topného panelu je nezbytný dodatečný termostat.

5. Technická specifikace

Topné panely, na které se vztahuje tento návod, jsou specifikovány níže v tabulce.

Model	Výkon	Rozměry	Montáž	IP stupeň krytí
TF-SW300	300 W	80*37 cm	Stěna	IP44
TF-SW500	500 W	110*47 cm	Stěna	IP44
TF-SW750	750 W	120*57 cm	Stěna	IP44



ErP Informace týkající se požadavků pro elektrická topná tělesa

Model: TF-SW300

Položka	Označení	Hodnota	Jednotka	Položka	
Topný výkon				Druh topného výkonu, pouze pro elektrická akumulární topná tělesa obytných místností (vybrat jeden)	
Jmenovitý topný výkon	Pnom	0,3	kW	Manuální ovládání odvodu tepla, s vestavěným termostatem	Ne
Minimální topný výkon (orientační)	Pmin	0,0	kW	Manuální ovládání odvodu tepla se zpětnou informací o pokojové a/nebo vnější teplotě	Ne
Dodatečná spotřeba elektrické energie				Topný výkon ventilátoru	Ne
Při jmenovitém topném výkonu	elmax	0,3	kW	Druh topného výkonu/regulace teploty v místnosti (vybrat jeden)	
Při minimálním topném výkonu	elmin	0,0	kW	Jednostupňový topný výkon a bez regulace teploty v místnosti	Ne
V pohotovostním režimu	eISB	0,0	kW	Dva nebo více stupňů manuální regulace, bez regulace teploty v místnosti	Ne
				S mechanickým termostatem k regulaci teploty v místnosti	Ne
				S elektronickou regulací teploty v místnosti	Ne
				Elektronická regulace teploty v místnosti a denní hodiny	Ne
				Elektronická regulace teploty v místnosti a týdenní hodiny	Ne
				Jiné varianty regulace (možnost volby několika možností)	
				Regulace teploty v místnosti, s detekcí přítomnosti	Ne
				Regulace teploty v místnosti, s detekcí otevřeného okna	Ne
				S možností regulace vzdálenosti	Ne
				S adaptační kontrolou spouštění	Ne
				S omezením doby provozu	Ne
				S čidlem tepla záření	Ne

ErP Informace týkající se požadavků pro elektrická topná tělesa

Model: TF-SW500

Položka	Označení	Hodnota	Jednotka	Položka	
Topný výkon				Druh topného výkonu, pouze pro elektrická akumulární topná tělesa obytných místností (vybrat jeden)	
Jmenovitý topný výkon	Pnom	0,5	kW	Manuální ovládání odvodu tepla, s vestavěným termostatem	Ne
Minimální topný výkon (orientační)	Pmin	0,0	kW	Manuální ovládání odvodu tepla se zpětnou informací o pokojové a/nebo vnější teplotě	Ne
Dodatečná spotřeba elektrické energie				Topný výkon ventilátoru	Ne
Při jmenovitém topném výkonu	elmax	0,5	kW	Druh topného výkonu/regulace teploty v místnosti (vybrat jeden)	
Při minimálním topném výkonu	elmin	0,0	kW	Jednostupňový topný výkon a bez regulace teploty v místnosti	Ne
V pohotovostním režimu	elSB	0,0	kW	Dva nebo více stupňů manuální regulace, bez regulace teploty v místnosti	Ne
				S mechanickým termostatem k regulaci teploty v místnosti	Ne
				S elektronickou regulací teploty v místnosti	Ne
				Elektronická regulace teploty v místnosti a denní hodiny	Ne
				Elektronická regulace teploty v místnosti a týdenní hodiny	Ne
				Jiné varianty regulace (možnost volby několika možností)	
				Regulace teploty v místnosti, s detekcí přítomnosti	Ne
				Regulace teploty v místnosti, s detekcí otevřeného okna	Ne
				S možností regulace vzdálenosti	Ne
				S adaptační kontrolou spouštění	Ne
				S omezením doby provozu	Ne
				S čidlem tepla záření	Ne

ErP Informace týkající se požadavků pro elektrická topná tělesa

Model: TF-SW750

Položka	Označení	Hodnota	Jednotka	Položka	
Topný výkon				Druh topného výkonu, pouze pro elektrická akumulární topná tělesa obytných místností (vybrat jeden)	
Jmenovitý topný výkon	Pnom	0,75	kW	Manuální ovládání odvodu tepla, s vestavěným termostatem	Ne
Minimální topný výkon (orientační)	Pmin	0,0	kW	Manuální ovládání odvodu tepla se zpětnou informací o pokojové a/nebo vnější teplotě	Ne
Dodatečná spotřeba elektrické energie				Topný výkon ventilátoru	Ne
Při jmenovitém topném výkonu	elmax	0,75	kW	Druh topného výkonu/regulace teploty v místnosti (vybrat jeden)	
Při minimálním topném výkonu	elmin	0,0	kW	Jednostupňový topný výkon a bez regulace teploty v místnosti	Ne
V pohotovostním režimu	elSB	0,0	kW	Dva nebo více stupňů manuální regulace, bez regulace teploty v místnosti	Ne
				S mechanickým termostatem k regulaci teploty v místnosti	Ne
				S elektronickou regulací teploty v místnosti	Ne
				Elektronická regulace teploty v místnosti a denní hodiny	Ne
				Elektronická regulace teploty v místnosti a týdenní hodiny	Ne
				Jiné varianty regulace (možnost volby několika možností)	
				Regulace teploty v místnosti, s detekcí přítomnosti	Ne
				Regulace teploty v místnosti, s detekcí otevřeného okna	Ne
				S možností regulace vzdálenosti	Ne
				S adaptační kontrolou spouštění	Ne
				S omezením doby provozu	Ne
				S čidlem tepla záření	Ne

ZÁRUČNÍ LIST

MÍSTO INSTALACE

ZHOTOVITEL INSTALACE

Název firmy

Jméno a příjmení

Adresa (ulice, č.)

PSČ

Město

DIČ

Telefon

Datum

Podpis technika

Razítko montážní firmy



www.termofol.cz



info@termofol.cz



+420 734 113 933

Místo na výrobní štítek