



INSTALAČNÍ NÁVOD

INFRAČERVENÝ TOPNÝ PANEĽ

s možností dálkového ovládání WiFi

TF-GW350 | TF-GW500 | TF-GW700

TF-GB350 | TF-GB500 | TF-GB700



CZ

Instalační a uživatelská příručka



Poznámka: Před zahájením instalace si přečtěte pokyny!

Před zahájením jakýchkoli instalačních prací si důkladně přečtěte instalační a provozní pokyny a uschovejte je pro pozdější použití.



Před použitím tohoto ohřívače si přečtěte příslušnou část tohoto návodu k obsluze.

POPIS SYMBOLŮ



Výrobek odpovídá evropským směrnicím.



Symbol přeškrtnuté popelnice na kolečkách znamená, že předmět by měl být likvidován odděleně od domovního odpadu. Položka by měla být předána k recyklaci v souladu s místními ekologickými předpisy pro likvidaci odpadu. Oddělením označeného předmětu z domovního odpadu pomůžete snížit objem odpadu odesílaného do spaloven nebo na skládky a minimalizujete případné negativní dopady na lidské zdraví a životní prostředí.



VAROVÁNÍ: Aby nedošlo k přehřátí ohřívače, nezakrývejte jej

1. BEZPEČNOSTNÍ POKYNY PRO SNÍŽENÍ RIZIKA POŽÁRU, ÚRAZU ELEKTRICKÝM PROUDEM NEBO ZRANĚNÍ:

1.1 Bezpečnostní upozornění související s produktem

- Infrazářiče Termofol pracují při povrchové teplotě kolem 95°C při montáži na stěnu.
- NEDOTÝKEJTE se zapnutého ohřívače.
- Delší kontakt může způsobit zranění nebo popáleniny.
- NEZAKRÝVEJTE ohřívač ničím. Zakrytí může způsobit přehřátí a způsobit požár.
- Ohřívač NESMÍ být používán k sušení textilií a nesmí se o něj pokládat ani o něj opírat žádné předměty.
- Udržujte vzdálenost alespoň 40 cm vpředu a 20 cm po stranách od jakéhokoli předmětu, stěny. Pokud tak neučiníte, bude se za ohřívačem hromadit teplo a ztratíte tak záruku.
- Tento ohřívač je určen k montáži na stěnu, nemontujte je prosím na strop.
- Tento ohřívač lze snadno ovládat pomocí smartphonu, přes stejnou WLAN, přes jinou WLAN nebo přes mobilní síť 3G nebo 4G. To umožňuje ovládat váš ohřívač na dálku, bez vašeho přímého dohledu. Ujistěte se však, že je nutné dodržovat všechna bezpečnostní opatření uvedená v tomto návodu i při dálkovém ovládaní.

1.2 Nebezpečí pro děti a osoby s omezenými schopnostmi

Tento spotřebič mohou používat děti ve věku od 8 let a starší a osoby se sníženými fyzickými, smyslovými nebo duševními schopnostmi nebo nedostatkem zkušeností a znalostí, pokud jsou pod dohledem nebo jsou poučeny o používání spotřebiče bezpečným způsobem a rozumí nebezpečí. zapojený. Děti si se spotřebičem nesmějí hrát. Čištění a uživatelskou údržbu nesmějí provádět děti bez dozoru.

- Děti mladší 3 let by měly být drženy mimo dosah, pokud nejsou pod neustálým dohledem.
- Děti ve věku od 3 let do 8 let smějí spotřebič zapínat/vypínat pouze za předpokladu, že byl umístěn nebo instalován v určené normální provozní poloze a byly pod dohledem nebo byly poučeny o používání spotřebiče bezpečným způsobem. a porozumět souvisejícím nebezpečím. Děti ve věku od 3 let do 8 let nesmějí spotřebič zapojovat, regulovat a čistit ani provádět uživatelskou údržbu
- Pokud je poškozen napájecí kabel, musí jej vyměnit výrobce, jeho servisní zástupce nebo podobně kvalifikovaná osoba, aby se předešlo nebezpečí.
- Nemluvata a děti chraňte před veškerým obalovým materiálem, jako jsou plastové sáčky, aby se zabránilo nebezpečí udušení.

1.3 Elektrické bezpečnostní pokyny

- Při instalaci, opravě nebo údržbě ohřívače je nutné jej vypnout a odpojit od napájení. Před instalací zkontrolujte, zda není ohřívač poškozen.
- Pokud je ohřívač nebo napájecí kabel jakýmkoli způsobem poškozen, ohřívač NEPOUŽÍVEJTE.



UPOZORNĚNÍ – Některé části tohoto produktu se mohou velmi zahřát a způsobit popáleniny. Zvláštní pozornost je třeba věnovat tam, kde jsou přítomny děti a zranitelné osoby.



NEPOUŽÍVEJTE ohřívač v malých místnostech, kde se nacházejí lidé, kteří nejsou schopni sami opustit místnost. Povrch ohřívače může dosáhnout povrchové teploty až 95°C, uchovávejte mimo dosah dětí a tělesně postižených osob.



VAROVÁNÍ: Ohřívač skla se nesmí používat, pokud je povrch skla poškozen

- NEPOKOUŠEJTE se opravit ohřívač svépomocí, ztratíte tím záruku.
- Pokud ohřívač spadl, NEPOUŽÍVEJTE jej.
- Tento ohřívač je navržen pro provoz při 220V-240V, 50Hz AC. Pokud vaše napájecí síť toto nesplňuje, nepoužívejte ohřívač.
- Ohřívač nesmí být umístěn bezprostředně pod zásuvkou.

2. 2. JAK PÉČE O VÁŠ OHŘÍVAČ TERMOFOL

2.1 Čištění

Před čištěním vždy odpojte ohřívač ze zásuvky a nechte jej zcela vychladnout. Nikdy neponořujte do vody a nikdy na něj nestříkejte vodu. Ohřívač čistěte měkkým vlhkým hadříkem. Použijte měkký hadřík a čistič skla. Nikdy nepoužívejte mokré hadřík a ujistěte se, že ohřívač při čištění suchým hadříkem vysušíte. Nepoužívejte žádné abrazivní materiály, rozpouštědla nebo drsné čisticí houbičky, protože by mohly způsobit poškrábání nebo jiné neopravitelné poškození. Před opětovným uvedením do provozu musí být ohřívač zcela suchý.

2.2 Používání/práce

Vezměte prosím na vědomí, že ohřívač může používáním změnit barvu. To je způsobeno znečištěním ovzduší a není to závada. Nezakrývejte vaše topidlo obrazovou fólií a sami topidlo nenatírejte ani nepotiskujte. Mohlo by dojít k poškození topného článku a ztrátě záruky. Pokud zaznamenáte jakýkoli hluk, zápach, viditelné změny nebo výjimečně vysoké teploty, přestaňte jej používat a kontaktujte autorizovaného prodejce.

2.3 Oprava

Opravy musí provádět přímo Termofol. Pokusíte-li se produkt upravit nebo sami provést jakékoli opravy, zrušíte tím platnost záruky.

2.4 Likvidace



Toto označení znamená, že tento produkt by neměl být likvidován spolu s jiným domovním odpadem v celé EU. Abyste předešli možnému poškození životního prostředí nebo lidského zdraví v důsledku nekontrolované likvidace odpadu, recyklujte jej zodpovědně, abyste podpořili udržitelné opětovné použití materiálových zdrojů. Chcete-li vrátit použité zařízení, použijte systémy vrácení a sběru nebo kontaktujte prodejce, u kterého jste produkt zakoupili. Mohou vzít tento produkt k ekologické recyklaci.

3. MONTÁŽ INSTALACE

Poznámka: Sada dodávaná v balení je určená pro montáž na pevnou stěnu nebo strop. Při montáži na jiné typy stěn budete potřebovat vhodné upevňovací prvky (nejsou součástí dodávky). Ujistěte se, že montáž na stěnu nebo strop je bezpečná. Důrazně doporučujeme, aby panel instaloval kvalifikovaný elektrikář nebo instalační technik autorizovaný společností Sundirect. Ohřívač musí být vzdálen nejméně 20 cm od všech předmětů, stěn atd.; vzdálenost od podlahy musí být minimálně 20 cm.

Krok 1

K označení polohy otvorů použijte dodanou šablonu zedř.

Krok 2

Vyvrtejte otvory pomocí 8 mm vrtat.

Krok 3

Vložte hmoždinky do otvorů.

Krok 4.

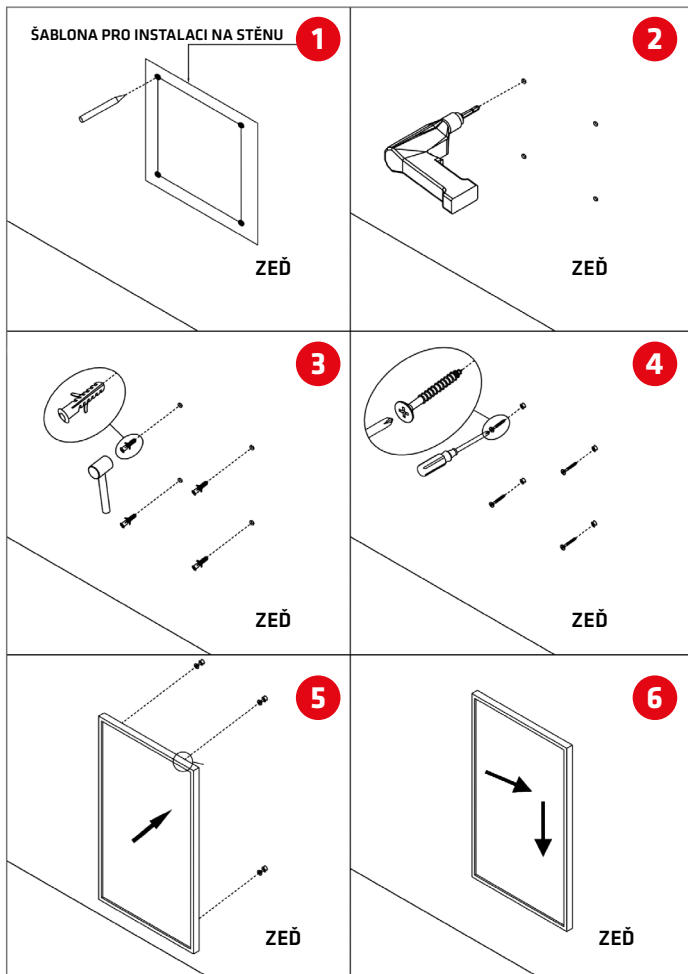
Přišroubujte dodané šrouby ke stěně.

Krok 5.

Namontujte panel na šrouby.

Krok 6.

Posuňte panel doleva a poté dolů dokud to nebude zajištěno.



4. PROVOZ

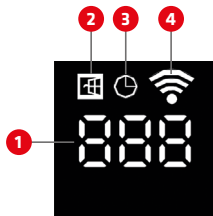
4.1 Obecné představení řídicího systému

Ohřívač TF-GW / GB má integrovaný ovládací box WIFI, což znamená, že k ovládní ohřívače není potřeba žádný další termostat. Jakmile je ohřívač připojen k APP, chytrý telefon převzme řízení a bude komunikovat s ovládací skříňkou. Pokud váš domácí internet nefunguje, je stále možné ovládat ohřívač pomocí ovládací skříňky ručně, jakmile se ohřívač znovu připojí k WIFI, ovládní opět převzme chytrý telefon.



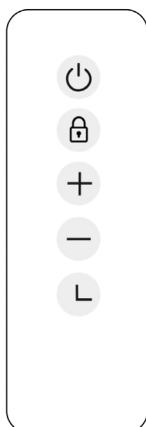
4.2 Tlačítka na ohřívači

1. Tlačítko napájení
2. Tlačítko WIFI
3. Tlačítko „+“.
4. Tlačítko „-“.
5. Tlačítko časovače
6. Indikátor stavu topení



4.3 Zobrazení na obrazovce

1. Teplota
2. Funkce Otevřít okno
3. Časovač
4. Wifi



4.4 Tlačítka dálkového ovládní

1. Tlačítko napájení
2. Tlačítko dětské pojistky
3. Tlačítko +
4. - tlačítko
5. Tlačítko časovače

4.5 Ruční ovládání pomocí tlačítka na topení

4.5.1 Upravte požadovanou teplotu

Aktivujte hlavní vypínač, stiskněte tlačítko napájení pro zapnutí ohřívače, nastavte požadovanou teplotu stisknutím tlačítka „-“ nebo „+“.

4.5.2 Odpočítávací časovač

Stiskněte tlačítko časovače a na obrazovce se objeví „00H“ a stisknutím tlačítka „-“ a „+“ můžete nastavit požadovaný časovač odpočítávání.

4.5.3 Dětská pojistka

Stiskněte a podržte tlačítko „Power“ po dobu 3 sekund, na obrazovce se zobrazí „CL“ pro aktivaci funkce dětského zámku, pro deaktivaci stiskněte a podržte tlačítko „Power“ znovu.

4.5.4 Detekce otevřeného okna

Toto topení je vybaveno funkcí detekce otevřeného okna. Pokud náš řídicí systém zjistí, že teplota v místnosti během krátké doby dramaticky poklesne, když je ohřívač ve stavu topení, rozpozná, že je otevřené okno. Okénko na obrazovce začne blikat a topení se na 30 minut vypne a po 30 minutách se automaticky vrátí k předchozímu nastavení. Tuto funkci můžete deaktivovat a aktivovat dlouhým stisknutím tlačítka „-“ na topení po dobu 5 sekund a nápis otevřeného okna na obrazovce zmizí a zobrazí se odpovídajícím způsobem.

4.5.5 Kalibrace teploty

Zapněte ohřívač, Stiskněte a podržte tlačítko „+“ po dobu 5 sekund pro vstup do kalibrace teploty, upravte číslo stisknutím tlačítka „-“ nebo „+“, rozsah kalibrace je od -5 do +5 stupňů.

4.5.6 Resetování WIFI

Zapněte ohřívač, stiskněte a podržte tlačítko „WIFI“ po dobu 5 sekund, dokud indikátor WIFI nezačne blikat, čímž resetujete připojení Wifi.

4.5.7 ZAP/VYP funkce WIFI

Zapněte ohřívač, stiskněte a podržte tlačítko „Časovač“ po dobu 10 sekund pro deaktivaci funkce WIFI tohoto ohřívače a znak WIFI z obrazovky zmizí, dlouze stiskněte tlačítko „Časovač“ na 10 sekund, aby se znovu aktivovala.

4.5.8 Ztlumení zvuku „Beep“ během provozu

Zapněte ohřívač, stiskněte tlačítko „Power“, dokud se na obrazovce nezobrazí „OFF“, stiskněte a podržte tlačítko „-“ po dobu 10 sekund.

4.6 Obsluha dálkového ovladače

Toto topení je také vybaveno dálkovým ovladačem, který můžete použít k ovládání:

- Nastavte požadovanou pokojovou teplotu
- Odpočítávací měřič
- Dětský zámek (na obrazovce se zobrazí CL, když byl aktivován dětský zámek)

4.8.1 Jak stáhnout APP

Naskenujte QR kód na pravé straně pro zahájení postupu pro stažení APP, nebo si můžete stáhnout APP „Termofol Smart“ z APP Store nebo Google play, otevřete APP a zaregistrujte se pomocí svého telefonního čísla nebo e-mailové adresy.



Android



Apple

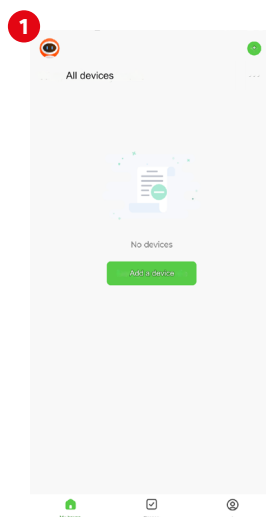
4.8.2 Připojení k WIFI

Krok 1:

Aktivujte vypínač, stiskněte tlačítko „Power“, znak WIFI začne rychle blikat, otevřete APP na svém chytrém telefonu a přidejte své zařízení. Vyberte „Přidat zařízení“, poté „Přidat ručně“, „Domácí spotřebiče (malé)“ a poté vyberte „Ohřívač“ pro přidání zařízení.

Krok 2:

Zadejte heslo WIFI vaší domácí sítě. Ujistěte se, že vaše domácí WIFI funguje, a také udržujte ohřívač a smartphone co nejbližší k WIFI routeru. Upozorňujeme, že tento ohřívač pracuje pouze se sítěmi 2,4 GHz WIFI, v současné době nepodporuje síť 5 GHz. Také se ujistěte, že váš internetový router má dostatečnou kapacitu pro přidání nového zařízení.



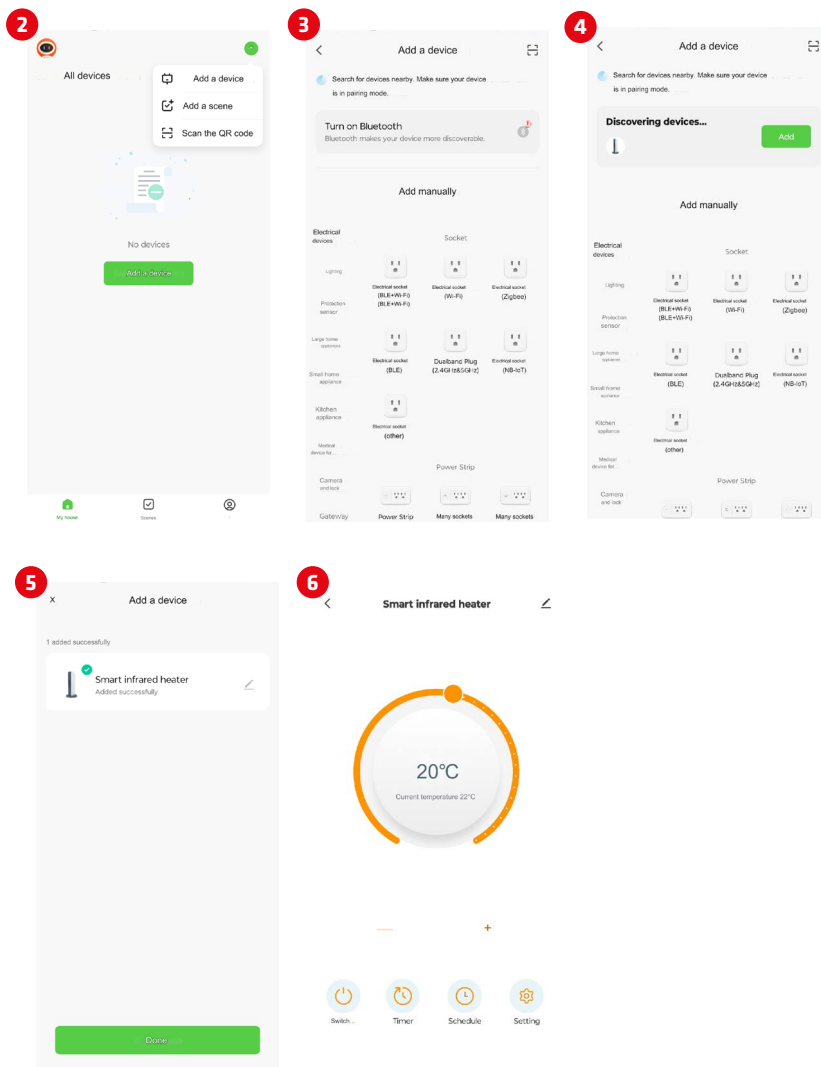
Krok 3:

Počkejte, dokud stav připojení neukáže 100 % pro dokončení nastavení a signál WIFI na ovládacím panelu přestane blikat.

Pokud se vám stále nedaří navázat spojení, vypněte ohřívač a po několika sekundách jej znovu zapněte. Dlouze stiskněte tlačítko „Timer“ na dotykové obrazovce po dobu 5 sekund, dokud nebude indikátor Wifi pomalu blikat, a opakujte proces připojení v režimu AP.

Pokud výše uvedený postup nefunguje, zkuste resetovat do továrního režimu a zkuste připojení znovu.

Pokud vše výše uvedené nefunguje a kontrolka Wifi bliká podle očekávání, zkuste prosím odpojit již připojené chytré zařízení od vašeho aktuálního Wifi routeru a zkuste připojit toto topení k Wifi routeru.



5. TECHNICKÉ SPECIFIKACE

Model	TF-GW350	TF-GW500	TF-GW700	TF-GB350	TF-GB500	TF-GW700
Výkon	350W 220-240V, 50HZ	500W 220-240V, 50HZ	700W 220-240V, 50HZ	350W 220-240V, 50HZ	500W 220-240V, 50HZ	700W 220-240V, 50HZ
Rozměr	50 x 60 cm	50 x 85 cm	50 x 120 cm	50 x 60 cm	50 x 85 cm	50 x 120 cm
Montáž	Stěna	Stěna	Stěna	Stěna	Stěna	Stěna
Hmotnost	6.8 kg	9.5 kg	13 kg	6.8 kg	9.5 kg	13 kg
Barva	Bílá	Bílá	Bílá	Černá	Černá	Černá

- Frekvenční pásmo (pásmo), ve kterých rádiové zařízení pracuje: 2 400-2. 4835 GHz;
- Maximální vysokofrekvenční výkon přenášený ve frekvenčním pásmu (pásmech) ve kterém rádiové zařízení pracuje: 20dBm

6. ZÁRUKA

Termofol nabízí na tento výrobek 2letou výrobní záruku. Sériové číslo najdete na zadní straně ohřívače. Vždy si prosím uschovejte tento návod pro případ budoucích záručních nároků. Během záruční doby od data nákupu společnost Termofol opraví nebo vymění váš ohřívač, pokud je chyba způsobena vadou ve zpracování nebo materiálu. V případě reklamace se prosím obraťte na Termofol a vraťte ohřívač spolu s dokladem o koupi. Záruka se vztahuje pouze na opravu nebo výměnu ohřívače a společnost Termofol nenese odpovědnost za žádné další vzniklé náklady, jako jsou náklady na instalaci nebo jakékoli další následné ztráty, ať již vznikly. Veźmēte prosím na vědomí, že jakákoli manipulace s ohřívačem nebo jeho otevření způsobí ztrátu záruky. Odstraněním sériového čísla na zadní straně ohřívače také zaniká tato záruka. Nesmí se odstraňovat žádné štítky na zadní straně ohřívače. Na jakékoli poškození ohřívače způsobené uživatelem se tato záruka nevztahuje. To zahrnuje škrábance na povrchu. Společnost Termofol není odpovědná za žádné škody, ztráty nebo zranění v důsledku vniknutí vody nebo vlhkosti, náhodného poškození, nesprávné manipulace, vnějšího nárazu, oprav nebo seřizení neoprávněnými osobami nebo nedodržení správných bezpečnostních, údržbových a instalačních opatření uvedených v tomto návodu.



ZÁRUČNÍ KARTA

MÍSTO INSTALACE

PODROBNOSTI MONTÉRA

Název
společnosti

Jméno
a příjmení

Adresa
(ulice, č.p.)

PSČ

Lokalita

DIČ

Tel.

Datum

Podpis instalatéra

Razítko montéra



www.termofol.cz



info@termofol.cz



+420 734 113 933

Razítko