



## INSTALAČNÍ NÁVOD

# TOPNÝ PANEĽ

## ZRCADLO SE SVĚTLY

### TF-LG400



CZ

Instalační a uživatelská příručka



Poznámka: Před zahájením instalace si přečtete pokyny!

Před zahájením jakýchkoli instalačních prací si důkladně přečtěte instalační a provozní pokyny a uschovejte je pro pozdější použití.



Před použitím tohoto ohřívače si přečtěte příslušnou část tohoto návodu k obsluze.

## POPIS SYMBOLŮ



Výrobek odpovídá evropským směrnicím.



Symbol přeškrtnuté popelnice na kolečkách znamená, že předmět by měl být likvidován odděleně od domovního odpadu. Položka by měla být předána k recyklaci v souladu s místními ekologickými předpisy pro likvidaci odpadu. Oddělením označeného předmětu z domovního odpadu pomůžete snížit objem odpadu odesílaného do spaloven nebo na skládky a minimalizujete případné negativní dopady na lidské zdraví a životní prostředí.



**VAROVÁNÍ:** Aby nedošlo k přehřátí ohřívače, nezakrývejte jej

# 1. BEZPEČNOSTNÍ POKYNY PRO SNÍŽENÍ RIZIKA POŽÁRU, ÚRAZU ELEKTRICKÝM PROUDEM NEBO ZRANĚNÍ:

## 1.1 Bezpečnostní upozornění související s produktem

- NEZAKRÝVEJTE ohřívač ničím. Zakrytí může způsobit přehřátí a způsobit požár.
- Delší kontakt může způsobit zranění nebo popáleniny.
- Tento ohřívač je určen k montáži na stěnu, nemontujte je prosím na strop.
- Toto topení lze snadno ovládat pomocí smartphonu, přes stejnou WIFI, přes jinou WIFI nebo přes 3G, 4G nebo 5G mobilní síť. To umožňuje ovládat váš ohřívač na dálku, bez vašeho přímého dohledu. Ujistěte se však, že je nutné dodržovat všechna bezpečnostní opatření uvedená v tomto návodu i při dálkovém ovládaní.

## 1.2 Nebezpečí pro děti a osoby s omezenými schopnostmi

- Tento spotřebič mohou používat děti ve věku od 8 let a starší a osoby se sníženými fyzickými, smyslovými nebo duševními schopnostmi nebo nedostatkem zkušeností a znalostí, pokud jsou pod dohledem nebo jsou poučeny o používání spotřebiče bezpečným způsobem a rozumí související nebezpečí. Děti si se spotřebičem nesmějí hrát. Čištění a uživatelskou údržbu nesmějí provádět děti bez dozoru.
- Děti mladší 3 let by měly být drženy mimo dosah, pokud nejsou pod neustálým dohledem.
- Děti ve věku od 3 let do 8 let smějí spotřebič zapínat/vypínat pouze za předpokladu, že byl umístěn nebo instalován v určené normální provozní poloze a byly pod dohledem nebo byly poučeny o používání spotřebiče bezpečným způsobem. a porozumět souvisejícím nebezpečím. Děti ve věku od 3 let do 8 let nesmějí spotřebič zapojovat, regulovat a čistit ani provádět uživatelskou údržbu
- Pokud je poškozen napájecí kabel, musí jej vyměnit výrobce, jeho servisní zástupce nebo podobně kvalifikovaná osoba, aby se předešlo nebezpečí.
- NEPOUŽÍVEJTE ohřívač v malých místnostech, kde jsou obsazeny osobami, které nejsou schopny samy opustit místnost. Uchovávejte mimo dosah dětí a handicapovaných osob.
- Nemluvnata a děti chraňte před veškerým obalovým materiálem, jako jsou plastové sáčky, aby se zabránilo nebezpečí udušení.

## 1.3 Elektrické bezpečnostní pokyny

- Při instalaci, opravě nebo údržbě ohřívače je nutné jej vypnout a odpojit od napájení. Před instalací zkontrolujte, zda není ohřívač poškozen.
- Pokud je ohřívač nebo napájecí kabel jakýmkoli způsobem poškozen, NEPOUŽÍVEJTE ohřívač a kontaktujte Termofol za účelem opravy nebo výměny. Opravy, údržbu nebo jakékoli změny musí provádět Termofol.



**UPOZORNĚNÍ:** Některé části tohoto produktu se mohou velmi zahřát a způsobit popáleniny. Zvláštní pozornost je třeba věnovat tam, kde jsou přítomny děti a zranitelné osoby.



**VAROVÁNÍ:** Nepoužívejte tento ohřívač v malých místnostech, kde jsou obsazeny osobami, které nejsou schopny místnost samy opustit, pokud není zajištěn neustálý dohled.



**VAROVÁNÍ:** Ohřívač skla se nesmí používat, pokud je povrch skla poškozen

- NEPOKOUŠEJTE se opravit ohřívač svépomocí, ztratíte tím záruku.
- Pokud ohřívač spadl, NEPOUŽÍVEJTE jej a kontaktujte Termofol, abyste se ujistili, že není poškozen.
- Tento ohřívač je navržen pro provoz při 230V, 50Hz AC. Pokud vaše napájecí síť toto nesplňuje, nepoužívejte ohřívač.
- Ohřívač nesmí být umístěn bezprostředně pod zásuvkou

## 2. JAK PÉČE O VÁŠ OHŘÍVAČ TERMOFOL

### 2.1 Čištění

Před čištěním vždy odpojte ohřívač ze zásuvky a nechte jej zcela vychladnout. Nikdy neponořujte do vody a nikdy na něj nestříkejte vodu. Ohřívač čistěte měkkým vlhkým hadříkem. Použijte měkký hadřík a čistič skla. Nikdy nepoužívejte mokry hadřík a ujistěte se, že ohřívač při čištění suchým hadříkem vysušíte. Nepoužívejte žádné abrazivní materiály, rozpouštědla nebo drsné čisticí houbičky, protože by mohly způsobit poškrábání nebo jiné neopravitelné poškození. Před opětovným uvedením do provozu musí být ohřívač zcela suchý.

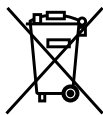
### 2.2 Používání/práce

Nezakrývejte své topidlo obrazovou fólií a sami na topidlo nenatírejte ani netiskněte. Mohlo by dojít k poškození topného článku a ztratě záruky. Pokud zaznamenáte hluk, zápach, viditelné změny nebo výjimečně vysoké teploty, přestaňte prosím používat a kontaktujte Termofol.

### 2.3 Oprava

Opravy musí provádět přímo Termofol. Pokusíte-li se produkt upravit nebo sami provést jakékoli opravy, zrušíte tím platnost záruky.

### 2.4 Likvidace



Toto označení znamená, že tento produkt by neměl být likvidován spolu s jiným domovním odpadem v celé EU. Abyste předešli možnému poškození životního prostředí nebo lidského zdraví v důsledku nekontrolované likvidace odpadu, recyklujte jej zodpovědně, abyste podpořili udržitelné opětovné použití materiálových zdrojů. Chcete-li vrátit použité zařízení, použijte prosím systémy vrácení a sběru nebo se obraťte na prodejce, u kterého byl produkt zakoupen. Mohou vzít tento výrobek k ekologické recyklaci.

### 3. MONTÁŽ INSTALACE

**Poznámka:** Sada dodávaná v balení je určena pro svislou montáž na pevnou stěnu. Při montáži na jiné typy stěn budete potřebovat vhodné upevňovací prvky (nejsou součástí dodávky). Ujistěte se, že je stěna bezpečná pro montáž. Důrazně doporučujeme nechat panel nainstalovat kvalifikovaným elektrikářem nebo autorizovaným instalačním technikem. Ohřívač musí být vzdálen nejméně 20 cm od všech předmětů, stěn atd.; vzdálenost od podlahy musí být minimálně 20 cm.

#### Krok 1.

Změřte vzdálenost mezi montážními háčky a označte polohu na stěně.

#### Krok 2.

Vyvrtejte otvory pomocí 8mm vrtáku.

#### Krok 3.

Vložte hmoždinky do otvorů.

#### Krok 4.

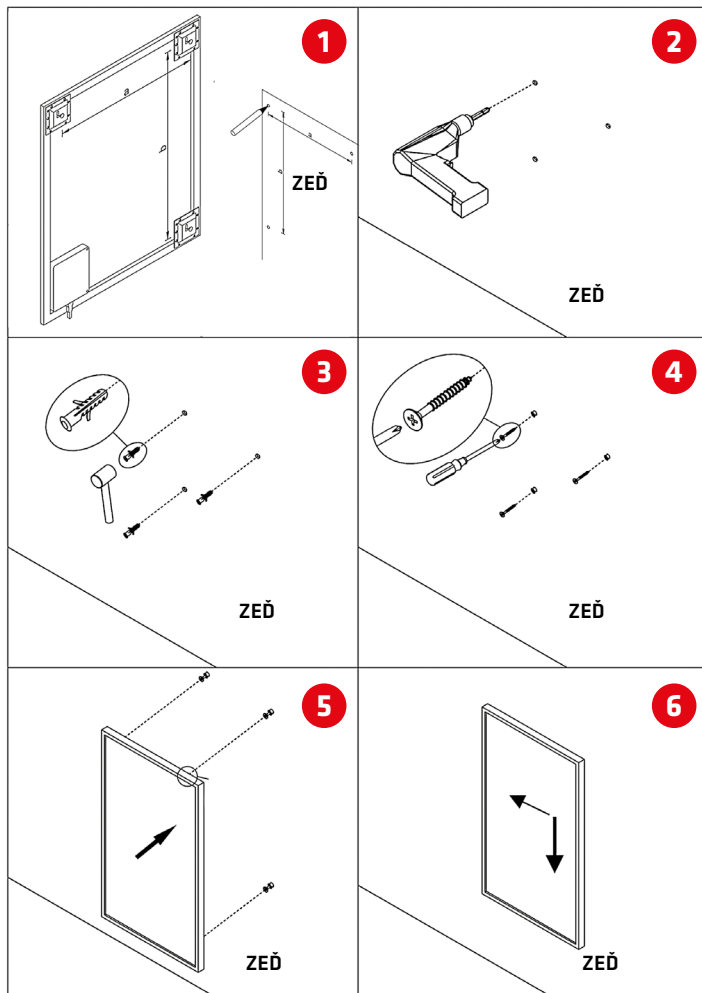
Příšroubujte dodané šrouby ke stěně.

#### Krok 5.

Namontujte panel na šrouby.

#### Krok 6.

Posuňte panel doleva a poté dolů, dokud nebude zajištěn.



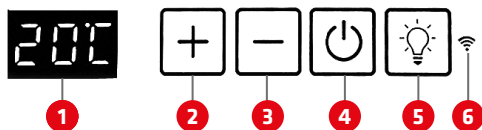
## 4. PROVOZ

### 4.1 Obecný úvod do Smart Control

TF-LG400 má integrovanou WiFi dotykovou ovládací skříňku, což znamená, že k ovládání ohřívače není potřeba žádný další termostat. Zrcadlo lze ovládat buď ručně pomocí dotykové obrazovky na zrcadlové ploše, nebo ovládat pomocí chytrého telefonu. Systém vytápění i osvětlení lze snadno ovládat pomocí dotykového tlačítka a aplikace APP.

### 4.2 Popis dotykového ovládacího tlačítka

1. Obrazovka
2. Tlačítko +
3. - tlačítko
4. Tlačítko napájení
5. Tlačítko osvětlení
6. Indikátor Wifi



### 4.3 Ruční ovládání topení

#### Zapnutí/vypnutí topení:

Stisknutím tlačítka napájení zapnete/vypnete funkci ohřevu tohoto ohřívače. Zobrazení „- - -“ znamená pohotovostní režim a topení je vypnuté.

#### Odpočítávací časovač:

Zapněte ohřívač, stiskněte a podržte tlačítko „-“ po dobu 3 sekund, dokud se na obrazovce nezobrazí 00H, upravte číslo odpočítávání stisknutím tlačítka „+“ nebo „-“.

### 4.4 Ovládání osvětlení

#### Zapnutí/vypnutí osvětlení:

Stisknutím tlačítka „light“ zapnete/vypnete osvětlení.

#### Stmívatelné:

Stiskněte a podržte tlačítko „světlo“; jas osvětlení bude možné ztlumit na minimum nebo maximum, dokud neuslyšíte pípnutí.

#### Teplota barev:

Pomocí dotykového tlačítka můžete změnit různé teploty barev. Stiskněte a podržte obě tlačítka „light“ a „-“, dokud na obrazovce nevidíte „C1“, upravte mezi „C1“, „C2“ a „C3“, které se týkají barev 6000K/4000K nebo 3000K.

### 4.5 Režim proti zamlžení

Toto topení má funkci režimu proti zamlžování. Stisknutím a podržením tlačítka napájení, dokud se na obrazovce nezobrazí „AF“, přejděte do režimu proti zamlžení. Bude cyklovat po dobu 20 minut, aby se zajistilo, že se na povrchu zrcátka nezamlží; po dokončení bude ohřívač v poloze „OFF“. Pokud chcete mezitím skončit, stiskněte a podržte tlačítko napájení, dokud se na obrazovce neobjeví „OFF“.

S režimem Anti-foggy můžete zrcadlo používat po celý rok i v letním období.

## 4.6 Dětská pojistka

Stiskněte současně tlačítka „+“ a „-“ po dobu 3 sekund pro aktivaci režimu dětské pojistky; Na obrazovce se objeví „CL“. Opětovným stisknutím obou tlačítek deaktivujete režim dětské pojistky.

## 4.7 Detekce otevřeného okna

Toto topení má funkci detekce otevřeného okna, která je ve výchozím nastavení vypnutá, ale lze ji aktivovat po připojení topení k APP. Když je funkce zapnutá, ohřívač bude sledovat topný systém; v případě dramatického poklesu teploty během krátké doby bude na obrazovce blikat „OP“. Systém vypne ohřívač a po 30 minutách se obnoví normální provoz; stisknutím libovolného tlačítka mezi tím se ohřívač vrátí do normálního provozu.

## 4.8 Kalibrace teploty

Zapněte ohřívač; Na obrazovce se nyní zobrazuje teplota. Stiskněte a podržte tlačítko „+“ po dobu 5 sekund pro vstup do režimu kalibrace teploty; upravte číslo stisknutím tlačítka „+“ nebo „-“ (nastavitelné mezi +5/-5 stupni).

## 4.9 Ovládání přes APP

### 4.9.1 Jak stáhnout APP

Naskenujte QR kód na pravé straně pro zahájení postupu pro stažení APP, nebo si můžete stáhnout APP „Termofol Smart“ z APP Store nebo Google play, otevřete APP a zaregistrujte se pomocí svého telefonního čísla nebo e-mailové adresy.



Android



Apple

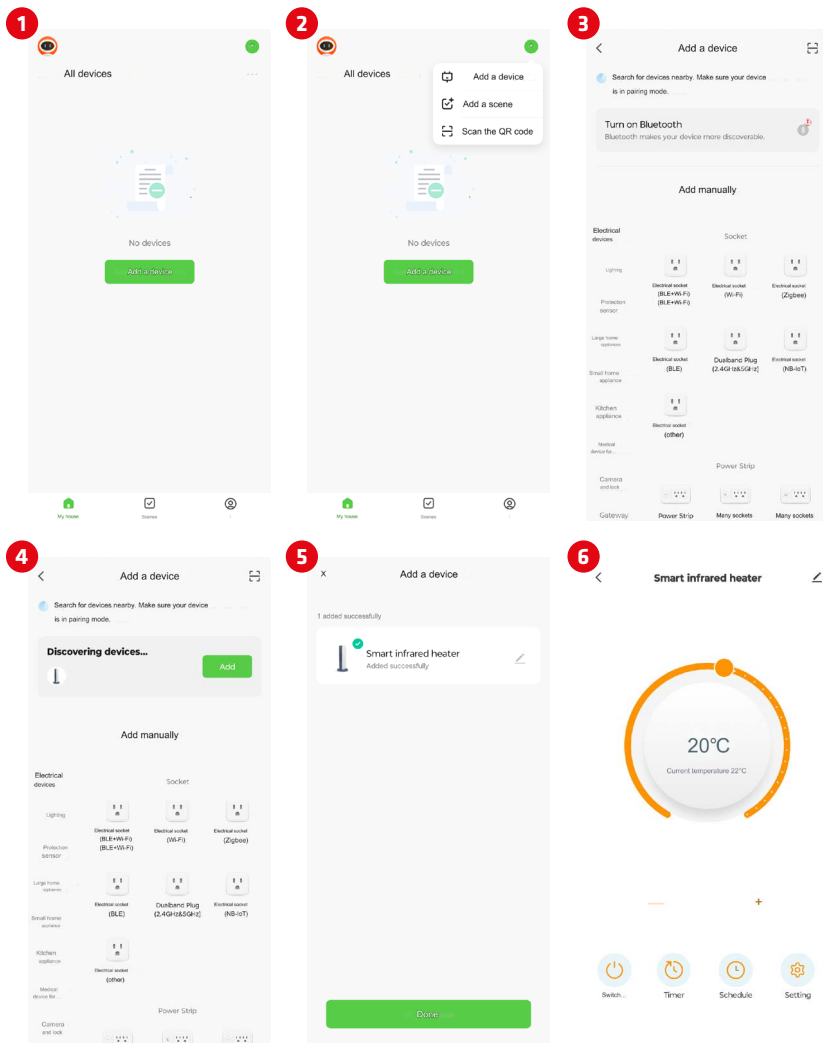
### 4.9.2 Připojení k WIFI:

**Krok 1:** Zapněte ohřívač. Signál WIFI začne rychle blikat. Otevřete APP na svém smartphonu a přidejte své zařízení. Vyberte „Přidat zařízení“, poté „Přidat ručně“ a poté vyberte „Ohřívač“ pro přidání zařízení.

**Krok 2:** Zadejte heslo WIFI vaší domácí sítě. Ujistěte se, že vaše domácí WIFI funguje, a udržujte ohřívač a smartphone co nejlíže k WIFI routeru. Upozorňujeme, že tento ohřívač pracuje pouze se sítěmi 2,4 GHz WIFI, v současné době nepodporuje síť 5 GHz. Také se ujistěte, že váš internetový router má dostatečnou kapacitu pro přidání nového zařízení.

**Krok 2:** Počkejte, dokud stav připojení neukáže 100 % pro dokončení nastavení a signál WIFI na ovládacím panelu přestane blikat.

Pokud se ohřívač nezapojí, vypněte ohřívač a po několika sekundách jej znovu zapněte a zkuste to znovu. Pokud máte stále nějaké potíže s připojením WIFI, vyzkoušejte prosím jiný režim připojení WIFI, viz „WIFI reset“ v bodě 4.11.



## 4.10 Resetování WIFI

Tento ohřívač nabízí dva typy režimů připojení WIFI: režim EZ a režim AP. Když signál WIFI rychle bliká, ohřívač je v režimu EZ; v režimu AP bude signál WIFI pomalu blikat. Pokud máte nějaké problémy s jedním režimem připojení, zkuste jiný. Mezi dvěma režimy připojení můžete přepínat podle následujících kroků: Zapněte ohřívač, stiskněte tlačítko napájení, dokud se na obrazovce nezobrazí „OFF“, stiskněte a podržte tlačítko „+“ po dobu 5 sekund pro resetování WIFI; mezitím se změní režim připojení WIFI.

## 4.11 Aktivace/deaktivace funkce WIFI

Zapněte ohřívač, stiskněte tlačítko napájení, dokud se na obrazovce nezobrazí „OFF“, stiskněte a podržte tlačítko „-“ po dobu 10 sekund, abyste deaktivovali funkci WIFI tohoto ohřívače; Znak WIFI na obrazovce zmizí. Opětovným stisknutím a podržením tlačítka „-“ po dobu 10 sekund jej znovu aktivujete.



## 5. TECHNICKÉ SPECIFIKACE

### Termofol TF-LG400

**Výkon:** 400W

**Rozměr:** 60 x 80 cm

**Montáž:** Vertikální montáž na stěnu

**Krytí IP:** IP44

**Teplota barev LED:** 3000K | 4000 | 6000

**Hmotnost:** 9 kg / 10,5 kg

## 6. ZÁRUKA

Termofol nabízí 2letou výrobní záruku na TF-LG400. Sériové číslo najdete na zadní straně ohřívače. Vždy si prosím uschovejte tento návod pro případ budoucích záručních nároků. Během záruční doby od data nákupu společnost Termofol opraví nebo vymění váš ohřívač, pokud je chyba způsobena vadou ve zpracování nebo materiálu. V případě reklamace se prosím obraťte na Termofol a vraťte ohřívač spolu s dokladem o koupi. Záruka se vztahuje pouze na opravu nebo výměnu ohřívače a společnost Termofol nenese odpovědnost za žádné další vzniklé náklady, jako jsou náklady na instalaci nebo jakékoli další následné ztráty, ať již vznikly. Vezměte prosím na vědomí, že jakákoliv manipulace s ohřívačem nebo jeho otevření způsobí ztrátu záruky. Odstraněním sériového čísla na zadní straně ohřívače také zaniká tato záruka. Nesmí se odstraňovat žádné štítky na zadní straně ohřívače. Na jakékoli poškození ohřívače způsobené uživatelem se tato záruka nevztahuje. To zahrnuje škrábance na povrchu. Společnost Termofol není odpovědná za žádné škody, ztráty nebo zranění v důsledku vniknutí vody nebo vlhkosti, náhodného poškození, nesprávné manipulace, vnějšího nárazu, oprav nebo seřízení neoprávněnými osobami nebo nedodržení správných bezpečnostních, údržbových a instalačních opatření uvedených v tomto návodu.



# ZÁRUČNÍ KARTA

## MÍSTO INSTALACE

## PODROBNOSTI MONTÉRA

Název  
společnosti

Jméno  
a příjmení

Adresa  
(ulice, č.p.)

PSČ

Lokalita

DIČ

Tel.

Datum

Podpis instalatéra

Razítko montéra



[www.termofol.cz](http://www.termofol.cz)



[info@termofol.cz](mailto:info@termofol.cz)



+420 734 113 933

**Razítko**